



DAS RATHAUS UND BÜRGERZENTRUM IM ÜBERBLICK

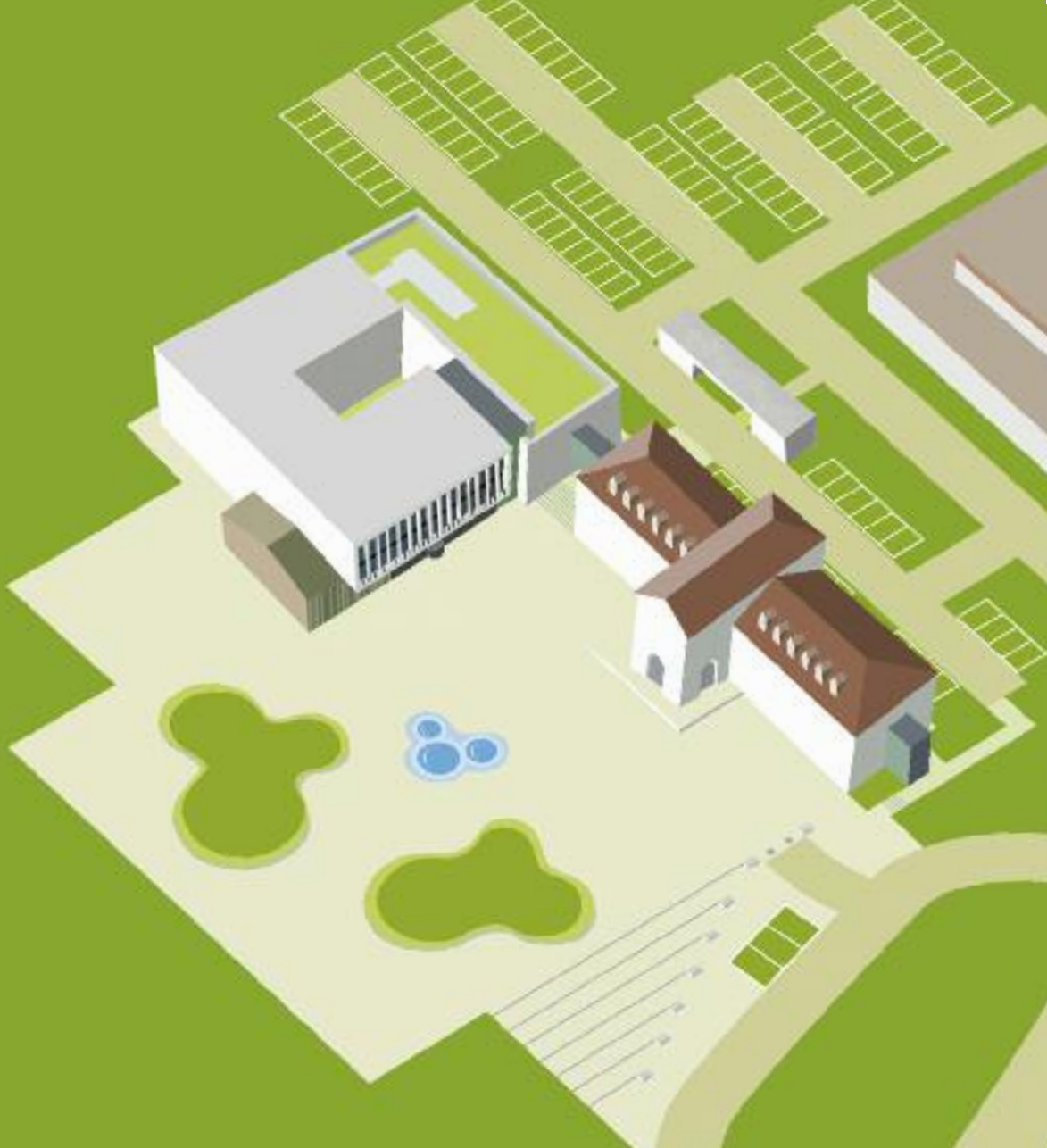




Foto: Stadtverwaltung Hohen Neuendorf



Foto: Jennifer Thomas

STEFFEN APELT
BÜRGERMEISTER DER
STADT HOHEN NEUENDORF



HERZLICH WILLKOMMEN

Ich begrüße Sie herzlich im Rathaus und Bürgerzentrum der Stadt Hohen Neuendorf. Mit dem Neubau, dem vollständig sanierten alten Rathaus und dem für Aufenthalt sowie Veranstaltungen gestalteten Platz ist ein Treffpunkt entstanden – ein Anlaufpunkt für alle Generationen und für alle Anliegen. Endlich können Sie alle Angelegenheiten auf kurzen Wegen an einem Standort erledigen.

Transparenz und Bürgernähe sind die Prinzipien, die uns in unserer täglichen Arbeit leiten und bei der Erneuerung des Rathauses eine große Rolle gespielt haben. Dafür stehen die vielen Glaselemente am und im Haus, die verdeutlichen: Wir lassen uns gern in die Karten schauen. Die vorliegende Übersicht soll Ihnen den Weg zu den richtigen Ansprechpersonen und die Orientierung in dem nunmehr barrierefreien Gebäude erleichtern.

Selbstverständlich erfüllen die Gebäude moderne Nachhaltigkeitsstandards. Unser Neubau erreichte im Bewertungssystem Nachhaltiges Bauen (BNB) das Zertifikat in Silber. Mit Geothermie-Heizung, Solaranlagen, Bienenvölkern und großen Insektenfutterweiden auf dem Rathausdach und hinter dem Gebäude sowie einer Streuobstwiese stehen wir zu unseren selbstgesteckt hohen Klimazielen.

Bürgerzentrum bedeutet für uns nicht nur, dass wir Ihre Anliegen in den Mittelpunkt unserer Tätigkeit rücken. Das Rathaus ist mit abwechslungsreichen Kulturveranstaltungen im Ratssaal und auf dem Platz, aber auch mit Räumen, die Vereinen und Institutionen zur Verfügung stehen, ein Ort für Dialog, ein Ort für Miteinander geworden.

Die gesamte Stadtverwaltung und ich freuen uns, Sie im Bürgerzentrum willkommen zu heißen!

Ihr Steffen Apelt

DER RATHAUS NEUBAU



NEUES RATHAUS ERDGESCHOSS

EINWOHNERMELDEAMT

N_0.08 – N_0.11
An- und Ummeldungen,
Passangelegenheiten,
Führerschein,
Führungszeugnis

SOZIALES

N_0.18 Leitung Soziales
N_0.28 Integration, Teilhabe

ORDNUNG UND SICHERHEIT

N_0.19 Ruhender Verkehr,
Sondernutzung,
allgemeine Ordnungs-
angelegenheiten,
Gefahrenabwehr
N_0.20 Gewerbe,
Fundbüro,
allgemeine Ordnungs-
angelegenheiten,
Gefahrenabwehr
N_0.21 Feuer- und Zivilschutz

ERLÄUTERUNG DER RAUMZIFFERN

N_2.04

Laufende Zimmer-
nummer
je Etagen-Ebene 01, 02, 03, ...

Geschoss-Kennzeichnung
0 = EG, 1 = 1. OG, 2 = 2. OG

N = Neues Rathaus



NEUES RATHAUS 1. OBERGESCHOSS

BAUEN

- N_1.14 Leitung Bauen
- N_1.03 Erschließungsbeiträge, Straßenbeleuchtung
- N_1.04 Straßenbäume
- N_1.05 Grundstückszufahrten
- N_1.07 Fachdienstleitung Tiefbau
- N_1.08 Klimaschutz
- N_1.10 Offenlagen
- N_1.11 Gehwege, Aufbrüche, Regenwasser
- N_1.13 Bauanfragen, Hausnummern
- N_1.15 Fachdienstleitung Planung und Hochbau, Klimaschutz, Liegenschaften
- N_1.16 Bebauungspläne, Städtebauliche Satzungen
- N_1.17 Liegenschaften, Bebauungspläne, Städtebauliche Satzungen

MARKETING

- N_1.33 Leitung Marketing
- N_1.34 Öffentlichkeitsarbeit, Webadministration
- N_1.35 Veranstaltungen, Wirtschaftsförderung, Städtepartnerschaften, Tourismus
- N_1.36 Veranstaltungen, Städtepartnerschaften, Vereine, Bürgerhaushalt

BESPRECHUNGSRÄUME

- N_1.38 Raum für 12 Personen
- N_1.39 Raum für 20 Personen
- N_1.40 Raum für 9 Personen



NEUES RATHAUS 2. OBERGESCHOSS

BÜRO DES BÜRGERMEISTERS

- N_2.04 Bürgermeister
- N_2.05 Besprechungsraum
- N_2.03 Büro des Bürgermeisters, Gleichstellungsbeauftragte
- N_2.02 Büro des Bürgermeisters und Sitzungsdienst

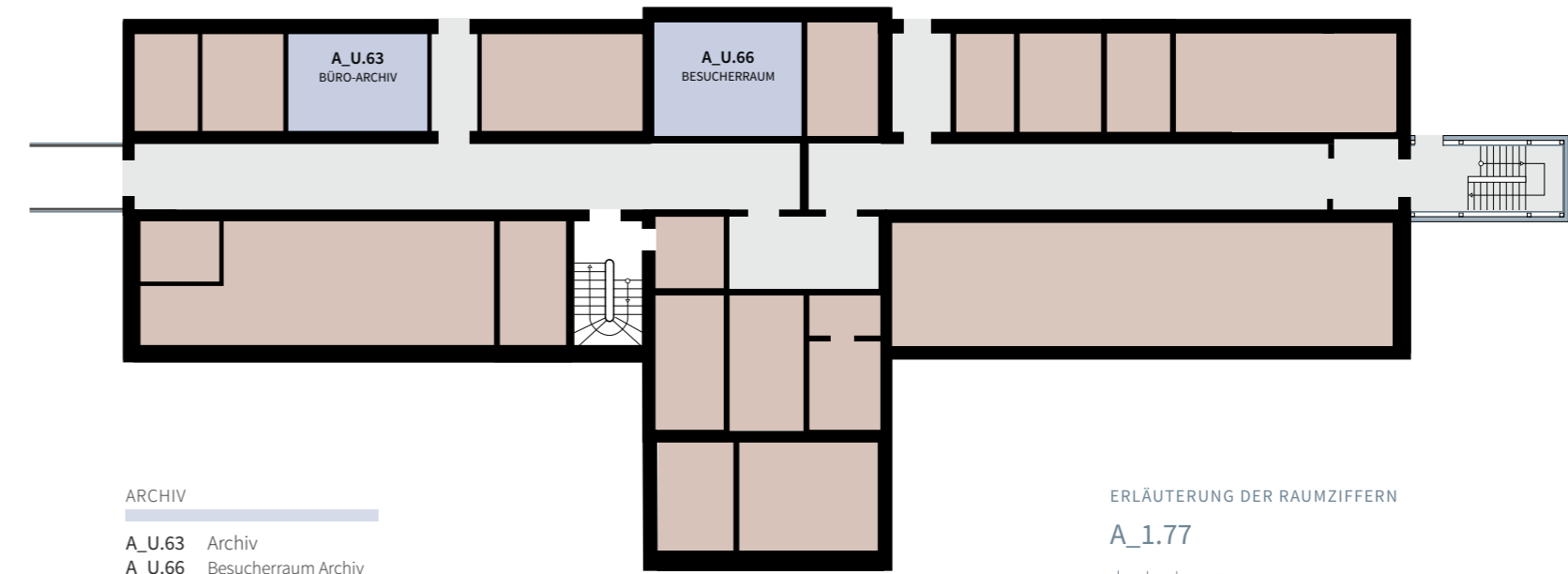
HAUPTAMT

- N_2.01 Erster Beigeordneter/ Stellvertretender Bürgermeister, Leitung Hauptamt
- N_2.21 Vergabestelle, Datenschutz

DAS NEUE ALTE RATHAUS



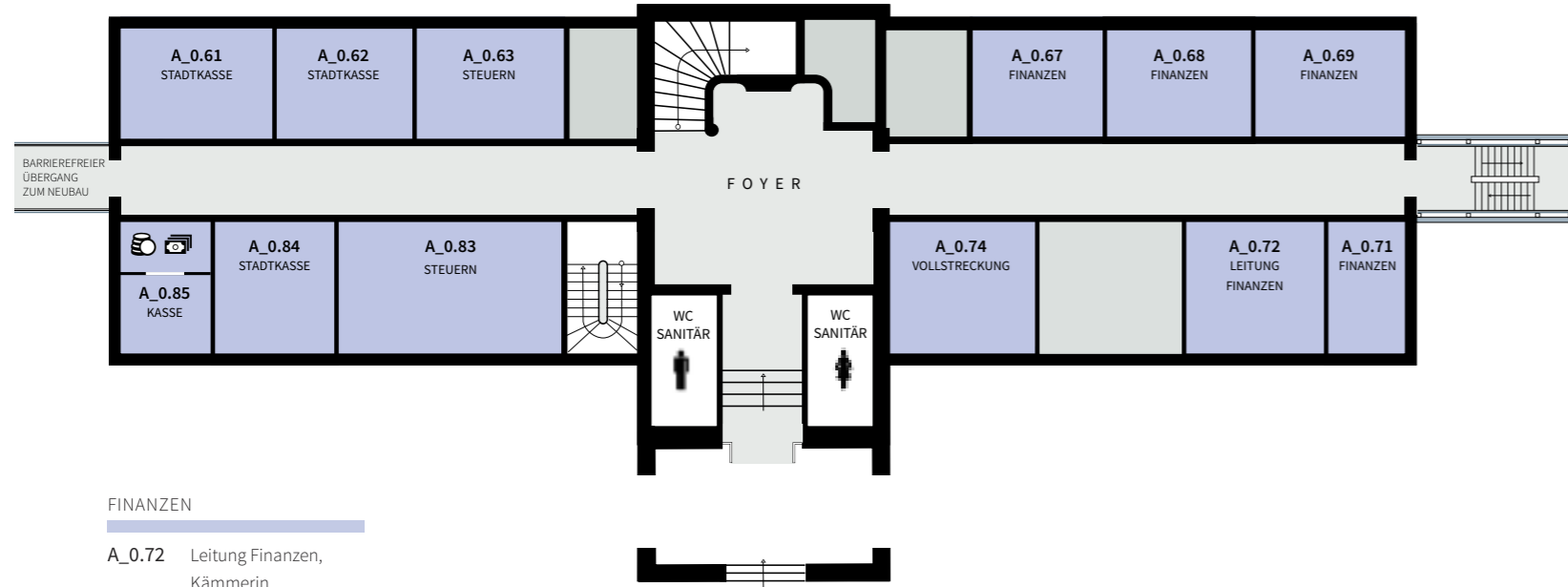
ALTES RATHAUS **UNTERGESCHOSS**



- ARCHIV
- A_U.63 Archiv
 - A_U.66 Besucherraum Archiv

- ERLÄUTERUNG DER RAUMZIFFERN
- A_1.77**
- Laufende Zimmernummer je Etagen-Ebene 01, 02, 03, ...
 - Geschoss-Kennzeichnung U = Keller, 0 = EG, 1 = 1. OG
 - A = Altes Rathaus

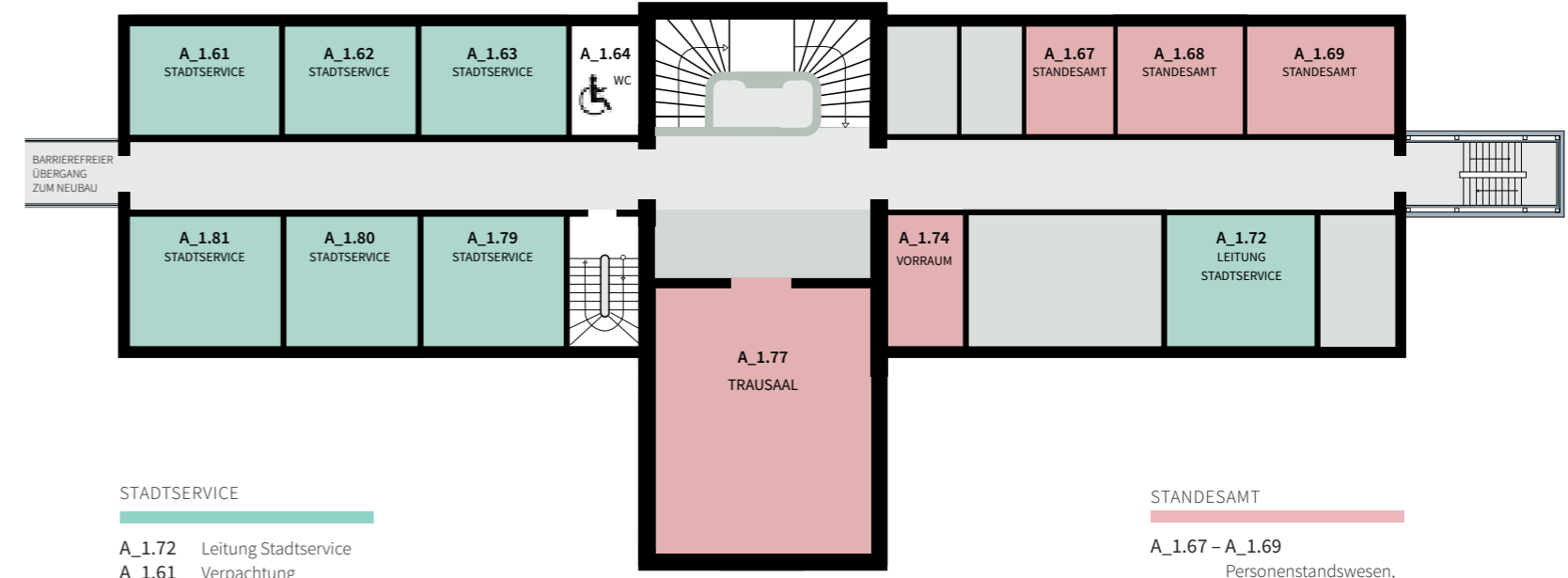
ALTES RATHAUS ERDGESCHOSS



FINANZEN

- A_0.72 Leitung Finanzen, Kämmerin
- A_0.63 Gewerbesteuer
- A_0.74 Vollstreckung
- A_0.83 Hundesteuer, Grundsteuer, Vergnügungssteuer
- A_0.85 Kasse

ALTES RATHAUS OBERGESCHOSS



STADTSERVICE

- A_1.72 Leitung Stadtservice
- A_1.61 Verpachtung
- A_1.79 Vermietung
- A_1.81 Baumschutz, Friedhofswesen

STANDESAMT

- A_1.67 – A_1.69 Personenstandswesen, Eheschließungen, Sterbefälle
- A_1.77 Trausaal



IHRE ANSPRECHPERSONEN IN DER **STADTVERWALTUNG**

Zentrale	(03303) 528 0	Ordnung und Sicherheit	(03303) 528 188
		Presse/Nordbahnnachrichten	(03303) 528 195
Bürgermeister	(03303) 528 200	Schule	(03303) 528 166
Erster Beigeordneter	(03303) 528 210	Stadtkasse	(03303) 528 206
		Standesamt	(03303) 528 120
Amtsblatt	(03303) 528 199	Straßenbäume	(03303) 528 212
Archiv	(03303) 528 235	Tagespflege (Kinder)	(03303) 528 135
Bauanträge	(03303) 528 180	Vereinsförderung	(03303) 528 232
Bauhof	(03303) 528 352	Vergabestelle	(03303) 528 225
Baumfällungen	(03303) 528 224	Vermietung	(03303) 528 242
Bürgerhaushalt	(03303) 528 232	Verpachtung	(03303) 528 125
Einwohnermeldeamt	(03303) 528 528	Wahlleitung	(03303) 528 238
Friedhofswesen	(03303) 528 205		
Fundbüro	(03303) 528 133	Weitere Ansprechpartner finden Sie auf der Internetseite	
Gewerbe	(03303) 528 213	www.hohen-neuendorf.de	
Gewerbesteuer	(03303) 528 142	unter „Bürgerservice“/„Was erledige ich wo“.	
Grundsteuer	(03303) 528 203		
Hundesteuer	(03303) 528 177	ONLINE-TERMINE	
Integration	(03303) 528 175	Um die Wartezeit für Sie zu verkürzen, gibt es die Möglichkeit, Termine für die am häufigsten nachgefragten Dienstleistungen vorab online zu reservieren.	
Jugendkoordinator	(03303) 528 178		
Kita	(03303) 528 193	www.hohen-neuendorf.de/de/buergerservice/oeffnungszeiten-und-termine	
Klimaschutz	(03303) 528 130		

INFRASTRUKTURPROBLEME

<https://maerker.brandenburg.de/bb/hohen-neuendorf>

KONTAKT

Stadtverwaltung Hohen Neuendorf
Oranienburger Straße 2
16540 Hohen Neuendorf

Mail: info@hohen-neuendorf.de

Internet: www.hohen-neuendorf.de

ALLGEMEINE SPRECHZEITEN DER VERWALTUNG

Montag	8 – 12 Uhr	
Dienstag	8 – 12 Uhr	14 – 18 Uhr
Donnerstag	8 – 12 Uhr	14 – 17 Uhr

SPRECHZEITEN EINWOHNERMELDEAMT

Montag	8 – 12 Uhr	13.30 – 16 Uhr
Dienstag	8 – 12 Uhr	13.30 – 18 Uhr
Donnerstag	8 – 12 Uhr	13.30 – 17 Uhr
Freitag	8 – 12 Uhr	