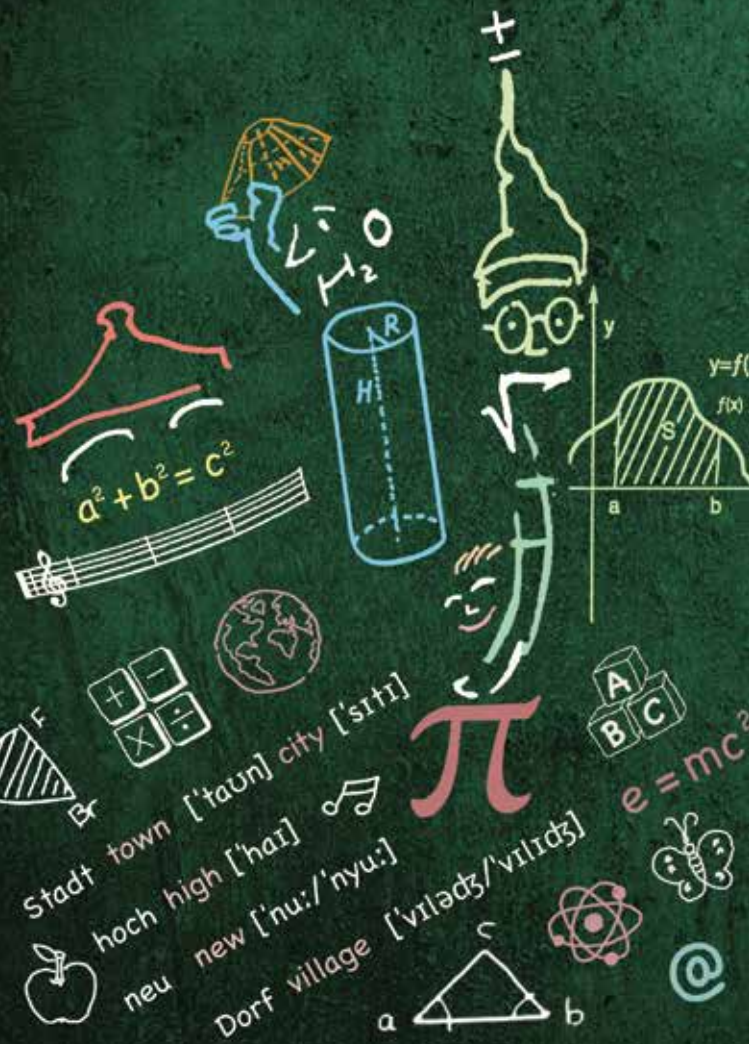


SCHULEN

IN HOHEN NEUENDORF
UND BIRKENWERDER





Übersicht Schulen	2 – 3
Grundschulen	4
Ahorn Grundschule Bergfelde	5
Pestalozzi-Grundschule Birkenwerder	6
Grundschule Borgsdorf	7
Margeriten-Schule Borgsdorf	8
Grundschule Niederheide Hohen Neuendorf	9
Mosaik-Grundschule Hohen Neuendorf	10
Waldgrundschule Hohen Neuendorf	11
Übersichtskarte Standorte Schulen	12 – 13
Weiterführende Schulen	14
Regine-Hildebrandt-Gesamtschule Birkenwerder	15
Dr. Hugo Rosenthal Oberschule Hohen Neuendorf	16
Marie-Curie-Gymnasium Hohen Neuendorf	17

SCHULZEIT, DIE SCHÖNSTE ZEIT DES LEBENS

Von der Schultüte bis zur Abschlussfeier; in der Schulzeit sammeln Kinder und Heranwachsende Erfahrungen, die sie für das gesamte Leben prägen. Die Schulen des gemeinsamen Schulbezirkes von Hohen Neuendorf und Birkenwerder begleiten jedes Kind in seiner individuellen Entwicklung, geben auf diesem Wege wertvolle Orientierung und ermutigen dazu, neue Aufgaben zu bewältigen. Bildungsstätte einerseits, ist die Schule auch ein Lebensort, an dem sich Charaktere und Interessen ausprägen.

BILDUNGSVIELFALT FÜR ALLE

Jeder Stadtteil Hohen Neuendorfs und auch Birkenwerder verfügen über mindestens eine modern ausgestattete Grundschule mit unterschiedlicher Schwerpunktsetzung für ein Plus an Bildungsvielfalt. Hier werden die Kinder der 1. bis 6. Klasse wohnortnah unterrichtet. Am Nachmittag bieten angeschlossene Horteinrichtungen Hausaufgabenhilfe sowie Spiel- und Förderangebote. Für die Klassenstufen 7 bis 13 befinden sich im Schulbezirk zudem eine praxisorientierte Oberschule, eine Ganztages-Gesamtschule mit gymnasialer Oberstufe sowie ein naturwissenschaftlich geprägtes Gymnasium.

Auf den folgenden Seiten können Sie sich über die Schulen unseres Schulbezirks mit ihren Schwerpunkten informieren.

ÜBERSICHT SCHULEN

ORT	NAME	TRÄGER	SCHULTYP	AUSZEICHNUNGEN
BERGFELDE	Ahorn Grundschule	Stadt Hohen Neuendorf	Grundschule	<ul style="list-style-type: none"> • Lesende Schule • Schule für gemeinsames Lernen
	Pestalozzi-Grundschule	Gemeinde Birkenwerder	Grundschule	
BIRKENWERDER	Regine-Hildebrandt-Gesamtschule	Landkreis Oberhavel	Gesamtschule mit gymnasialer Oberstufe	<ul style="list-style-type: none"> • Schule ohne Rassismus – Schule mit Courage • Schule für gemeinsames Lernen • Pilotschule „Tablets im Unterricht“ • „Brandenburg Schul-Cloud“ und „medienfit“ • „Leistung macht Schule“ – Schule mit Begabtenförderung
	Grundschule Borgsdorf	Stadt Hohen Neuendorf	Grundschule	<ul style="list-style-type: none"> • Lesende Schule • TUWAS-Schule
BORGSDORF	Margeriten-Schule	Landkreis Oberhavel	Schule mit sonderpädagogischem Förderschwerpunkt	
	Dr. Hugo Rosenthal Oberschule	Stadt Hohen Neuendorf	Oberschule	<ul style="list-style-type: none"> • Schule ohne Rassismus – Schule mit Courage • Schule für gemeinsames Lernen • Schule mit hervorragender Berufsorientierung • „Gute gesunde Schule“
HOHEN NEUENDORF	Grundschule Niedertheide	Stadt Hohen Neuendorf	Grundschule	<ul style="list-style-type: none"> • Schule für gemeinsames Lernen • Profilierung zur „bewegten Schule“ in Vorbereitung
	Marie-Curie-Gymnasium	Landkreis Oberhavel	Gymnasium	<ul style="list-style-type: none"> • Schule ohne Rassismus – Schule mit Courage • MINT freundliche Schule • Pilotschule „Tablets im Unterricht“ und „medienfit“ • „Gute gesunde Schule“ • Pilotschule „Mensa-AG“
MOSAIK-GRUNDSCHULE	Mosaik-Grundschule	Jugend- und Sozialwerk gemeinnützige GmbH	Grundschule	
	Waldgrundschule	Stadt Hohen Neuendorf	Grundschule	<ul style="list-style-type: none"> • Schule für gemeinsames Lernen • sportlichste Schule Brandenburgs • „Gute gesunde Schule“ • „Leistung macht Schule“ – Schule mit Begabtenförderung

GRUNDSCHULEN



AHORN GRUNDSCHULE BERGFELDE



www.grundschule-bergfelde.de

Die Ahorn Grundschule ist eine überwiegend zweizügige Grundschule im Stadtteil Bergfelde. Das gut sanierte Schulgebäude, dessen ältester Teil 1911 errichtet wurde, verströmt insbesondere durch seinen Turmaufgang mit Wendeltreppe einen besonderen Charme. Dieses zauberhafte Gebäude verfügt durch die Investitionen des Schulträgers zusätzlich über einen modernen Anbau mit einer Stadtteilbibliothek, eine Schulsozialstation und einen lichtdurchfluteten Musikfachraum, der auch zu Versammlungszwecken genutzt wird. Darüber hinaus gibt es seit einigen Jahren einen Lesegarten, in den sich die Kinder während des Unterrichts oder in den Pausen zum Lesen zurückziehen können. Im Gebäude stehen 14 Klassenräume zur Verfügung. Darüber hinaus gibt es 4 Fachräume und einen Computerraum.

TRÄGER:	Stadt Hohen Neuendorf
KAPAZITÄT:	338 Schüler insgesamt, ca. 24 Schüler pro Klasse, 21 Lehrkräfte, 1 Sonderpädagogin, 1 Sozialpädagogin
BESONDERHEIT:	„Klasse-Musik“-Singeklassen in Klassenstufe 3/4, Sarah-Wiener-Kochprojekt in Klassenstufe 5, Lesegarten
KONTAKT:	Schulstraße 2 16562 Hohen Neuendorf OT Bergfelde Tel. 03303 528510 post@grundschule-bergfelde.de

PESTALOZZI-GRUNDSCHULE BIRKENWERDER



www.grundschule-birkenwerder.de

Die integrativ-kooperative Pestalozzi-Grundschule Birkenwerder ist eine vierzügige Schule. Behinderte und nicht-behinderte Kinder lernen hier gemeinsam. Sie erfahren die eigenen Stärken und Schwächen und auch die der anderen Kinder. Der Unterricht wird differenziert und abwechslungsreich gestaltet. Auch offene Lernformen, wie Projektarbeit und Freiarbeit, werden von uns ebenso genutzt wie Partnerarbeit und selbständiges Lernen. 2018 begannen wir unseren Unterricht zu digitalisieren; Unterricht ohne Kreide. Unsere Grundschule ist eine verlässliche Halbtagsgrundschule. Sie ermöglicht eine tägliche Betreuung von 7.30 Uhr bis 13.50 Uhr und eine kostenpflichtige Betreuung im Hort „Birkenhaus“. Das Schulgebäude wurde 1998–2000 restauriert, erweitert und 2006/2007 nochmals erweitert.

TRÄGER:	Gemeinde Birkenwerder
KAPAZITÄT:	471 Schüler insgesamt, 37 Lehrkräfte, 3 davon mit sonderpädagogischer Ausbildung, 1 Schulsozialarbeiterin
BESONDERHEIT:	integrativ-kooperative Schule
KONTAKT:	Hauptstraße 61 16547 Birkenwerder Tel. 03303 402813 s104917@schulen.brandenburg.de

GRUNDSCHULE BORGSORF



www.grundschule-borgsdorf.de

Die Grundschule Borgsdorf ist eine zweizügige Schule im Stadtteil Borgsdorf. Das Schulgebäude und auch der Schulhof wurden vor einigen Jahren saniert. Uns stehen zwei Turnhallen und eine große Außensportanlage zur Verfügung. Lehrer, Kinder und Eltern gestalten das Schulleben gemeinsam durch regen Austausch z. B. im Rahmen der schulischen Gremienarbeit, im Zusammenwirken mit dem Förderverein und unseren Kooperationspartnern (Hort, Stadtteilbibliothek im Haus, Margeriten-Schule, Lücke u. a.). Wir gestalten sanfte Übergänge durch Zusammenarbeit mit den ortsansässigen Kitas und den Oberschulen. Wir bieten Englisch als Begegnungssprache an. In den Klassenstufen 5 und 6 erhalten die Kinder eine Medienteilungsstunde. Wir fördern Lesefreude, Kreativität und Bewegung im Fachunterricht, im Rahmen der Neigungskurse, in Förderkursen, Ag's und in Projekten.

TRÄGER:	Stadt Hohen Neuendorf
KAPAZITÄT:	290 Schüler insgesamt, 23 Lehrkräfte, 2 Sonderpädagogen, 1 Sozialpädagogin
BESONDERHEIT:	FLEX-Klassen, Schulgarten, Schule mitten im Grünen, Schulchor
KONTAKT:	Bahnhofstraße 33a 16556 Hohen Neuendorf OT Borgsdorf Tel. 03303 528470 post@grundschule-borgsdorf.de

MARGERITEN-SCHULE BORGSDORF



www.margeriten-schule.de

Die Margeriten-Schule ist eine Schule mit dem Förderschwerpunkt „emotionale und soziale Entwicklung“. Aktuell werden 52 Schüler in 6 Klassen unterrichtet. Der Unterricht erfolgt nach dem Rahmenplan der Grundschule individuell und abgestimmt nach den Förderplänen der Schüler und der Situation in den einzelnen Klassen. Ziel ist, in der Grundschulzeit die Verhaltensauffälligkeiten der Kinder durch erziehungsfördernde Maßnahmen in einer weitgehend ganztägigen Bildungs- und Erziehungsarbeit soweit abzubauen, dass eine Wiedereingliederung in die Heimatschule so früh wie möglich vorgenommen werden kann. Zudem soll die Entwicklung der Leistungsfähigkeit und der sozialen Fähigkeiten in verschiedenen Aktionsfeldern, der Ausbau individueller Stärken und Entfaltungsmöglichkeiten als Voraussetzung für die Bewältigung zukünftiger Aufgaben erzielt werden.

TRÄGER:	Landkreis Oberhavel
KAPAZITÄT:	ca. 58 Schüler insgesamt, bis zu 10 Schüler pro Klasse, 10 Lehrkräfte, 1 Schulsozialarbeiterin
BESONDERHEIT:	AckerSchule www.gemueseackerdemie.de
KONTAKT:	Margeritenstraße 3 16556 Hohen Neuendorf OT Borgsdorf Tel. 03303 402602 email@margeriten-schule.de

GRUNDSCHULE NIEDERHEIDE HOHEN NEUENDORF



www.grundschule-niederheide.de

Wir sind eine zweizügige Grundschule mit Hort und beherbergen aktuell ca. 320 Schüler/innen in unserem 2011 errichteten Schulgebäude. In sogenannten Heimatbereichen (Klassenraum, Teilungsraum, eigene Toiletten, Garderobe & Flurstück) lernen die Kinder bei uns mit Kopf, Herz und Hand. Neben den Heimatbereichen stehen verschiedene Fachräume, die Mensa als „Wohnzimmer der Schule“ sowie eine Bibliothek zur Verfügung. Den Anfangsunterricht meistern unsere Schüler/innen in der flexiblen Eingangsphase, die von Beginn an auch eine Stunde Englischunterricht umfasst. Ein vielfältiges Sportangebot ermöglichen eine Dreifelder-Sporthalle, Außensportanlagen sowie die Nutzung des nahegelegenen Waldes. Als Schule für gemeinsames Lernen verfolgen wir das Ziel, jedem Kind mit seinen Fähigkeiten gerecht zu werden und alle bestmöglich zu fördern und zu fordern.

TRÄGER:	Stadt Hohen Neuendorf
KAPAZITÄT:	320 Schüler insgesamt, 22 Lehrkräfte, 3 Sonderpädagoginnen, 1 Sozialpädagogin, 2 pädagogische Mitarbeiterinnen
BESONDERHEIT:	flexible Schuleingangsphase „FLEX“ (1./2. Klasse), Schulhund „Auri“, Skifahrt der 5. Klassen (Südtirol)
KONTAKT:	Goethestraße 1 16540 Hohen Neuendorf Tel. 03303 528430 post@grundschule-niederheide.de

MOSAIK-GRUNDSCHULE OBER- HAVEL HOHEN NEUENDORF



Die Mosaik-Grundschule in Hohen Neuendorf bietet eine eng verzahnte Zusammenarbeit von Kita, Grundschule und Hort. Tür an Tür mit der Grundschule werden die Vorschulkinder bereits emotional und kognitiv auf den Schulalltag vorbereitet. Erzieher/innen und Lehrer/innen arbeiten dabei Hand in Hand. In kleinen Lerngruppen von 14-18 Kindern werden die Grundschüler/innen individuell durch den Alltag begleitet und im gemeinsamen Förder- und Forderunterricht betreut. Im Anschluss warten auf sie spannende Arbeitsgemeinschaften. Der Ganztagsbetrieb ist so organisiert, dass die Kinder in der Regel ohne tägliche Hausaufgaben nach Hause gehen. Außerschulisches Lernen spielt eine große Rolle, weswegen regelmäßige Ausflüge und Klassenfahrten fester Bestandteil des Schulkonzepts sind. Das Mosaik-Team befindet sich im regelmäßigen und vertrauensvollen Austausch mit den Eltern, um eine möglichst enge Begleitung der Kinder zu ermöglichen.

TRÄGER:	Jugend- und Sozialwerk gemeinnützige GmbH
KAPAZITÄT:	200 Schüler insgesamt
BESONDERHEIT:	Ganztagsgrundschule mit integrierter Vorschule
KONTAKT:	Berliner Straße 60 16540 Hohen Neuendorf Tel. 03303 218022 mosaik-gs@jus-or.de

WALDGRUNDSCHULE HOHEN NEUENDORF



„Das Leben, Lernen, Lachen hier, ist unser Einmaleins!“ So schallt das Motto durchs ganze Haus, wenn unsere Chöre schon in der ersten Klasse das Schullied aus vollem Halse schmettern. Wer gerade nicht singt, spielt Theater, tanzt, zeichnet, sprintet in der alljährlichen Staffel beim Sportfest oder kümmert sich um Bienen. Kinder, die eine Sportklasse besuchen, haben in jeder Woche eine Sportstunde mehr Unterricht. Als Schule für gemeinsames Lernen fördern wir Schülerinnen und Schüler mit besonderen Begabungen durch individuell zugeschnittene Angebote. Genauso viel Augenmerk richten wir auf Kinder, die Einschränkungen haben. Sonderpädagogische Lehrkräfte, pädagogische Mitarbeiterinnen und Schulsozialarbeiter/innen unterstützen unser Team im Unterricht und stehen Elternhäusern und Schule beratend zur Seite.

TRÄGER:	Stadt Hohen Neuendorf
KAPAZITÄT:	550 Schüler insgesamt, 45 Lehrkräfte und pädagogische Mitarbeiterinnen, 1 Schulsozialarbeiter
BESONDERHEIT:	sportbetonte Grundschule, musisch-ästhetischer Schwerpunkt, Begabtenförderung, internationale Partnerschaften
KONTAKT:	Waldstraße 3 16540 Hohen Neuendorf Tel. 03303 528500 post@waldgrundschule.de



- 1** Ahorn Grundschule Bergfelde
- 2** Pestalozzi-Grundschule Birkenwerder
- 3** Grundschule Borgsdorf
- 4** Margeriten-Schule Borgsdorf
- 5** Grundschule Niederheide Hohen Neuendorf
- 6** Mosaik-Grundschule Oberhavel Hohen Neuendorf
- 7** Waldgrundschule Hohen Neuendorf
- 8** Regine-Hildebrandt-Gesamtschule Birkenwerder
- 9** Dr. Hugo Rosenthal Oberschule Hohen Neuendorf
- 10** Marie-Curie-Gymnasium Hohen Neuendorf

WEITERFÜHRENDE SCHULEN



REGINE-HILDEBRANDT-GESAMT- SCHULE BIRKENWERDER



www.hildebrandtschule.de

An unserer Schule sind alle Kinder und Jugendlichen willkommen. Unabhängig von ihren Begabungen oder Beeinträchtigungen lernen sie im gemeinsamen Unterricht und streben den für sie besten Abschluss an – vom Hauptschulabschluss bis zum Abitur nach 13 Jahren. Wir profilieren uns auf dem Gebiet der kulturellen Bildung und des sozialen Lernens. Unsere Ganztagschule (täglich 8-15 Uhr) bietet in diesem Bereich zahlreiche Möglichkeiten. So kann man in den vielfältigen Profilkursen (Chor, Orchester, Schach, Schulgarten, Robotik...) individuellen Interessen nachgehen. Durch unsere Tagesstruktur, das Lernen in 80-Minuten-Blöcken, werden weitere Möglichkeiten eröffnet, z. B. der Medienunterricht in Klasse 7, aber auch zusätzliche Förderangebote. Das eigenverantwortliche, fächerübergreifende Lernen fördern wir in der Wochenplanarbeit bzw. in der Studienzzeit.

TRÄGER:	Landkreis Oberhavel
KAPAZITÄT:	796 Schüler insgesamt, ca. 25 Schüler pro Klasse, 90 Lehrkräfte, 1 Schulsozialarbeiterin, 1 Schulsozialarbeiter
BESONDERHEIT:	Ganztagschule, 80-Minuten-Blockmodell, Profilierung: kulturelle Bildung und soziales Lernen
KONTAKT:	Hubertusstraße 27 16547 Birkenwerder Tel. 03303 294690 info@hildebrandtschule.de

DR. HUGO ROSENTHAL OBER- SCHULE HOHEN NEUENDORF



www.hugo-roenthal-oberschule.de

In dem sanierten Schulgebäude der gesundheits- und berufsorientierten Oberschule sind über 100 Jahre alte Schularchitektur sowie modern ausgestattete, zukunftsorientierte Klassen- und Fachräume vereint. Im Tagesverlauf wechseln sich intensive Lernzeiten von je 90 Minuten mit halbstündigen Erholungsphasen ab. Wahlpflichtangebote (Französisch, Naturwissenschaften, Wirtschaft-Arbeit-Technik) ergänzen den Unterricht in den Grundlagenfächern. In vielen Unterrichtsstunden agieren zwei Lehrkräfte gemeinsam für eine optimale Förderung. Zudem bietet die Schule verschiedene Arbeitsgemeinschaften in vorrangig kreativen Bereichen. Im Unterricht, aber auch in speziellen Projekten kooperieren wir mit Betrieben der Region, Sportvereinen, Senioreneinrichtungen, Imkerverein, Musikschule, Grundschulen und Kitas.

TRÄGER:	Stadt Hohen Neuendorf
KAPAZITÄT:	210 Schüler insgesamt, ca. 25 Schüler pro Klasse, 25 Lehrkräfte, 1 Sozialpädagogin
BESONDERHEIT:	Generationen-/Theaterprojekt, berufsorient. Projekte: „YouWiPod“, „Biografien werden lebendig“
KONTAKT:	Berliner Straße 41 16540 Hohen Neuendorf Tel. 03303 528450 info@hugo-roenthal-oberschule.de

MARIE-CURIE-GYMNASIUM HOHEN NEUENDORF



www.curiegyim.de

Das fünfzügige Marie-Curie-Gymnasium wird von ca. 750 Schülern besucht, die von ca. 60 Lehrern unterrichtet werden. Es wird eine vertiefte allgemeine Bildung vermittelt und die individuelle Schwerpunktbildung der Schüler gefördert. Neben der sprachlichen sowie sportlichen Fokussierung wird besonderer Schwerpunkt auf die mathematisch-naturwissenschaftliche Ausrichtung gelegt. Mit dem Namen „Marie-Curie“ soll dieser Profilrichtung zusätzlich Ausdruck verliehen werden. In allen Profildbereichen erhalten naturwissenschaftlich interessierte Schüler in den Klassenstufen 7–12 die Möglichkeit, ein erweitertes Bildungsangebot wahrzunehmen. Die Studentafel weist im Bereich der Naturwissenschaften einen Schwerpunkt aus. Das gesamt schulische Handeln wird verstärkt unter dem Blickwinkel der Digitalisierung entwickelt.

TRÄGER:	Landkreis Oberhavel
KAPAZITÄT:	753 Schüler insgesamt, ca. 28 Schüler pro Klasse, 68 Lehrkräfte, 1 Sozialpädagogin
BESONDERHEIT:	kontinuierlich beste Abiturergebnisse, zahlreiche Preise und erste Plätze landes- und bundesweit bei „Jugend forscht“ und „Jugend trainiert“
KONTAKT:	Waldstraße 1a 16540 Hohen Neuendorf Tel. 03303 29580 gym.curie.sekr@oberhavel.de

SCHULVERZEICHNIS ONLINE

Eine Übersicht aller in Birkenwerder und Hohen Neuendorf befindlichen Schulen finden Sie auch unter www.birkenwerder.de sowie www.hohen-neuendorf.de.

FRAGEN UND HINWEISE

Sie haben Fragen, Hinweise oder Verbesserungsvorschläge? Kontaktieren Sie die Gemeinde Birkenwerder unter der Telefonnummer (03303) 290 137 bzw. per E-Mail wilke@birkenwerder.de sowie die Stadtverwaltung Hohen Neuendorf unter der Telefonnummer (03303) 528 166 bzw. per E-Mail unter schulen@hohen-neuendorf.de.



IMPRESSUM

Stadtverwaltung Hohen Neuendorf
V.i.S.d.P.: Steffen Apelt (Bürgermeister)
Oranienburger Straße 2
16540 Hohen Neuendorf
Tel. (03303) 528-0
E-Mail: info@hohen-neuendorf.de
www.hohen-neuendorf.de

Mit freundlicher Unterstützung
der Gemeinde Birkenwerder

Gestaltung: RM SEHSTERN, Hohen Neuendorf

Fotonachweis:

- S. 04 Unter Verwendung eines Fotos von
123.rf / Cathy Yeulet
- S. 05 Ahorn Grundschule Bergfelde
- S. 06 Stefan Binkowski
- S. 07 Stadtverwaltung Hohen Neuendorf
- S. 08 Margeriten-Schule Borgsdorf
- S. 09 Grundschule Niederheide
- S. 10 Mosaik-Grundschule Hohen Neuendorf
- S. 11 Stadtverwaltung Hohen Neuendorf
- S. 14 Unter Verwendung eines Fotos von
adobe Stock / Valiza 14
- S. 15 Regine-Hildebrandt-Gesamtschule
- S. 16 Katharina Schlumm
- S. 17 Marie-Curie-Gymnasium

Auflage: 2.000 Expl.

Stand: April 2020