

KITAS

IN HOHEN NEUENDORF



WWW.HOHEN-NEUENDORF.DE



Übersichtskarte Standorte	2 – 3
Kindertagesstätten	4
Kindercampus-Kita Bergfelde	5
Kita „Am Zauberwald“ Bergfelde	6
Kita „Krümelkiste“ Borgsdorf	7
Kita „Waldkrümel“ Borgsdorf	8
Kita „Waldwichtel“ Borgsdorf	9
AWO Kita Pustebume Hohen Neuendorf	10
Kinderladen Käferlein Hohen Neuendorf	11
Kita an der Mosaik-Grundschule Hohen Neuendorf	12
Kita Kid's & Co Hohen Neuendorf	13
Kita Waldheim Hohen Neuendorf	14
Kita „Zauberstein“ Hohen Neuendorf	15
Horte	16
Kindercampus-Hort Bergfelde	17
Hort des DRK an der Margeriten-Schule Borgsdorf	18
Vorschule und Hort „Kobolde“ Borgsdorf	19
Hort Grundschule Niederheide Hohen Neuendorf	20
Hort Kid's & Co Hohen Neuendorf	21
Wie melde ich mein Kind an?	22

EIN KIND IST KEIN GEFÄSS, DAS GEFÜLLT, SONDERN EIN FEUER, DAS ENTZÜNDET WERDEN WILL

François Rabelais

Willkommen in der Familienstadt Hohen Neuendorf. Mit elf Kindertagesstätten und fünf Horten haben Eltern und Kinder innerhalb der durchweg modernen Bildungsinfrastruktur der Stadt die Auswahl zwischen vielfältigen pädagogischen Konzepten. Die Einrichtungen sind seit 2005 in freier Trägerschaft und bieten in wertschätzender Atmosphäre beste Bedingungen für die individuelle Förderung der Kinder nach ihren Fähigkeiten und Bedürfnissen.

Diese Broschüre liefert einen Überblick über die Kindertagesstätten und Horte mit ihren Besonderheiten und nennt Kontaktmöglichkeiten. Die Anmeldung erfolgt allerdings zentral bei der Stadt. Auch Betreuungsplätze bei Tagespflegepersonen vermittelt die Stadtverwaltung individuell. Übrigens gibt es in den meisten Einrichtungen keine Schließzeiten, denn die Vereinbarkeit von Familie und Beruf wird in Hohen Neuendorf groß geschrieben.





KITA

KINDERCAMPUS-KITA BERGFELDE



www.ejf.de

Die Campus-Kita befindet sich neben dem Gelände der Grundschule und teilt sich mit dem Hort den großen Spielplatzbereich mit Wasserspielen und felsiger Kletterwand. Insgesamt 8 Gruppen - meist homogen - bilden Tandems, bei denen nach Möglichkeit eine Altersmischung entsteht. Die Gruppenräume haben unterschiedliche Themenschwerpunkte und sind für den Spiel- und Bildungsanteil eingerichtet. Die Mahlzeiten, nach Richtlinien der gesunden und ausgewogenen Ernährung erstellt, werden im Restaurant oder Kitabistro eingenommen.

Die Horräume, wie Klangbühne, zwei Ateliers und die Kinderwerkstatt können vormittags mitgenutzt werden und bieten vielfältige Kreativverfahren.

Durch die Nähe zu Wald und S-Bahn ergeben sich viele Möglichkeiten für Ausflüge und Exkursionen.

TRÄGER:	EJF gemeinnützige AG
KAPAZITÄT:	122 Plätze
ALTERSSPANNE:	3-6 Jahre
ÖFFNUNGSZEIT:	Mo-Fr 6-17 Uhr
BESONDERHEIT:	enge Zusammenarbeit mit der Schule (Vorschularbeit), Ateliers, Kinderwerkstatt, gesunde Ernährung mit Projekten
KONTAKT:	Schulstraße 3 16562 Hohen Neuendorf OT Bergfelde Tel. 03303 21 09 880 kindercampus-kita@ejf.de

KITA „AM ZAUBERWALD“ BERGFELDE



www.ejf.de

In der Nähe des kleinen Waldgebietes „Fuchsberge“ gelegen, befindet sich die Kindertagesstätte mitten in Bergfelde, einem Ortsteil der Stadt Hohen Neuendorf. In ruhiger Wohnlage und ausgestattet mit zwei großzügigen Außenbereichen bildet die Kindertagesstätte eine idyllische Oase für Kinder. Das Haus ist in einer Hufeisenform gestaltet und in drei Bereiche unterteilt, die durch einen großen Wintergarten miteinander verbunden sind. Die Räumlichkeiten sind ebenerdig und verfügen jeweils über einen Zugang zum Außengelände. Zu jedem Bereich gehören vier Gruppenräume. Im Obergeschoss befinden sich ein großer Raum für die Volkssolidarität, ein großer Bewegungsraum und ein Atelier.

TRÄGER:	EJF gemeinnützige AG
KAPAZITÄT:	91 Plätze
ALTERSSPANNE:	1-4 Jahre
ÖFFNUNGSZEIT:	Mo-Fr 6-17 Uhr
BESONDERHEIT:	engagierter Förderverein (Unterstützung für Spielmaterialien, Bücher, Organisation Fest der Generationen)
KONTAKT:	Triftstraße 9 16562 Hohen Neuendorf OT Bergfelde Tel. 03303 21 33 47 kita-zauberwald@ejf.de

KITA „KRÜMELKISTE“ BORGSDORF



www.impuls-ev.eu

Unser Ziel ist es, Kinder in ihrer Subjektstellung zu stärken, uns für die Durchsetzung von Kinderrechten stark zu machen und Lebensorte zu kreieren, in denen Kinder ihren Fähig- und Fertigkeiten entsprechend selbstbestimmt agieren und Erfahrungen sammeln können.

Wir sehen die Kinder als individuelle Persönlichkeiten und akzeptieren sie so, wie sie sind, jedes in seinem individuellen Entwicklungstempo. Wir regen die Kinder an, sich im selbstsicheren Tun forschend mit ihrer Umwelt auseinanderzusetzen und ihre ursprünglichen Fähigkeiten durch das ihnen eigentümlichste Element der Bewegung zu entdecken. Wir ErzieherInnen sehen uns als Beziehungspersonen der Kinder, die sie auf ihren individuellen Bildungsprozessen begleiten, ihnen Halt und Orientierung bieten, sie herausfordern und auch etwas zumuten.

TRÄGER:	ImPuls e. V.
KAPAZITÄT:	109 Plätze
ALTERSSPANNE:	1-6 Jahre
ÖFFNUNGSZEIT:	Mo-Fr 6.30-17 Uhr
BESONDERHEIT:	freie Bewegungsentwicklung, achtsame Pflege, freies Spiel, individuelles Entwicklungstempo
KONTAKT:	Rosenstraße 50 16556 Hohen Neuendorf OT Borgsdorf Tel. 03303 21 16 20 kruemelkiste@impuls-ev.eu

KITA „WALDKRÜMEL“ BORGSDORF



www.impuls-ev.eu

Die Aktivitäten im Freien finden bei jedem Wetter statt. Einschränkungen gibt es nur bei Witterungsbedingungen, die einen sicheren Aufenthalt im Freien gefährlich machen. Wir haben eine beheizbare Unterkunft in der Nähe des Waldgebietes, in welcher Kinder und Erzieher bei sehr schlechten Witterungsbedingungen Schutz und Aufenthaltsmöglichkeit finden sollen. Im Waldkindergarten verzichten wir auf handelsübliches Spielzeug. Die Kinder spielen mit Naturgegenständen, die sie in ihrer Umgebung finden.

TRÄGER:	Impuls e. V.
KAPAZITÄT:	18 Plätze
ALTERSSPANNE:	3-6 Jahre
ÖFFNUNGSZEIT:	Mo-Fr 8.30-15 Uhr
BESONDERHEIT:	Waldkindergarten, Kindergartenalltag in der freien Natur, d. h. bei jedem Wetter im Wald
KONTAKT:	Unter den Eichen 16556 Hohen Neuendorf OT Borgsdorf Tel. 03303 21 16 20 kruemelkiste@impuls-ev.eu

KITA „WALDWICHEL“ BORGSDORF



www.independentliving.de/il-kita-hn/einrichtungen

Die Kita befindet sich in unmittelbarer Nähe zum Wald. Dadurch ergeben sich für die Kinder vielfältige Möglichkeiten, die Natur als Lebens- und Erfahrungsort zu entdecken. Wir unterstützen dabei die individuelle Entwicklung der Kinder in ihrem eigenen Tempo und ermöglichen die Entfaltung ihres persönlichen Potenzials. Dabei arbeiten wir in allen Bereichen gruppenoffen. Für Kinder mit bewilligtem pädagogischen Mehrbedarf oder Frühförderung stehen heilpädagogische Fachkräfte zur Verfügung. Wir beteiligen die Kinder an den sie betreffenden Dingen im Alltag und lassen sie aktiv den Tagesablauf mitentscheiden. Dies wird insbesondere über Gremien wie Gruppen- und Parlamentssitzungen gestaltet. Die Rechte und Beschwerdeverfahren der Kinder haben wir in beiden Häusern mittels Kita-Verfassung festgeschrieben.

TRÄGER:	INDEPENDENT LIVING Stiftung
KAPAZITÄT:	125 Plätze
ALTERSSPANNE:	0-5 Jahre, Vorschüler in der Kita „Kobolde“
ÖFFNUNGSZEIT:	Mo-Fr 6-19 Uhr
BESONDERHEIT:	offene Arbeit, Teilhabe der Kinder, Partizipation, Kinderparlament, keine Schließzeiten
KONTAKT:	Hirschallee 9 16556 Hohen Neuendorf OT Borgsdorf Tel. 03303 29 79 62 danilo.schwarz@independentliving.de

AWO KITA PUSTEBLUME HOHEN NEUENDORF



<https://awo-potsdam.de/standort/awo-kita-pustebume>

Die AWO Kita Pustebume liegt in einer verkehrsberuhigten Zone, ist eingeschossig gebaut und von einem großen Garten umgeben. Unsere Aufgaben sind: die natürliche Neugier von Kindern zu unterstützen; deren eigenaktive Bildungsprozesse herauszufordern; Themen der Kinder aufzugreifen und zu erweitern; die Erziehung in den Familien zu ergänzen und zu unterstützen; die Kinder auf den Übergang in die Grundschule vorzubereiten; den Sprachstand zu erfassen und die Sprachförderung in den Alltag zu integrieren.

Kinder sind von Geburt an aktive und kreative Gestalter ihrer eigenen Entwicklung und ihrer Beziehung zur Umwelt. Die Lust am Lernen, am Wahrnehmen und Verstehen ist ihnen angeboren. Wir richten daher unsere Aufmerksamkeit auf die vielfältigen Potentiale der Kinder beim Erforschen der Welt.

TRÄGER:	AWO Kinder- und Jugendhilfe Potsdam gGmbH
KAPAZITÄT:	120 Plätze
ALTERSSPANNE:	0 Jahre bis Schuleintritt
ÖFFNUNGSZEIT:	Mo-Fr 6-17 Uhr
BESONDERHEIT:	Konsultationskita zum Schwerpunkt Fachkräftequalifizierung im Land Brandenburg, Einzelintegration
KONTAKT:	Heinersdorfer Straße 27 16540 Hohen Neuendorf Tel. 03303 21 95 71 pustebume@awo-potsdam.de

KINDERLADEN KÄFERLEIN HOHEN NEUENDORF



www.kita-kaeferlein.de

Die Kita Käferlein ist eine kleine Elterninitiativkita in Hohen Neuendorf. Unsere Kita zeichnet sich besonders durch eine liebevolle und familiäre Atmosphäre aus. Alle Kinder werden gemeinsam von drei pädagogischen Fachkräften in einer altersgemischten Gruppe betreut. Die altersgemischte Gruppe verhilft Kindern zu einem großen Maß an Selbstständigkeit und Eigeninitiative und bietet die besten Voraussetzungen, um in einem familienähnlichen Umfeld aufzuwachsen und zu lernen. Als sozialer Lebens- und Erfahrungsraum bietet unsere Kita den Kindern vielfältige Möglichkeiten sich spielerisch zu erproben, Erfahrungen zu sammeln, Wissen zu erwerben und sich einfach wohl zu fühlen. Wir legen Wert auf eine gesunde, vielseitige und bewusste Ernährung. In der Kita wird deshalb täglich frisch und abwechslungsreich gekocht.

TRÄGER:	Kinderladen Käferlein e. V.
KAPAZITÄT:	18 Plätze
ALTERSSPANNE:	ab vollendetem 1. Lebensjahr bis Schuleintritt
ÖFFNUNGSZEIT:	Mo-Do 7.45-17 Uhr, Fr 7.45-16 Uhr
BESONDERHEIT:	Elterninitiativkita, familiäre Atmo- sphäre, wir kochen selber
KONTAKT:	Karlstraße 9 16540 Hohen Neuendorf Tel. 03303 21 31 88 kinderladenkaeferlein@gmail.com

KITA AN DER MOSAIK-GRUNDSCHULE HOHEN NEUENDORF



www.jugendundsozialwerk.de/kitas/brandenburg/hohen-neuendorf/kita-an-der-mosaik-grundschule

„Bildung von Anfang an“ - getreu diesem Leitspruch werden bei uns der Elementar- (Kita) und der Primarbereich (Grundschule) zu einer Einheit verzahnt. Unser Ziel ist die Verwirklichung eines gleitenden, kindgerechten Übergangs vom vor- zum schulischen Lernen. Hierfür arbeiten alle MitarbeiterInnen der Kita und Schule in einem Team, tauschen sich über Entwicklung und Verwirklichung eines gemeinsamen Bildungsverständnisses aus, stimmen die Erziehungs- und Lernziele in der Vorschule ab, übernehmen einzelne Unterrichtseinheiten und gestalten Ausflüge. Ziel der Maßnahmen ist der Aufbau intensiver sozialer Bindungen an unserer Einrichtung: Denn nur, wo sich Kinder wohlfühlen und Vertrauen aufbauen können, kann eine angstfreie Lernatmosphäre wachsen und ein Glaube an die eigenen Stärken entstehen.

TRÄGER:	Jugend- und Sozialwerk gemeinnützige GmbH
KAPAZITÄT:	32 Plätze
ALTERSSPANNE:	4-6 Jahre
ÖFFNUNGSZEIT:	Mo-Fr 6-17 Uhr
BESONDERHEIT:	intensive Zusammenarbeit ErzieherInnen und LehrerInnen, kindgerechter Übergang Vorschule zu Schule
KONTAKT:	Berliner Straße 61 16540 Hohen Neuendorf Tel. 03303 21 94 96 kita-mosaik-gs@jus-or.de

KITA KID'S & CO HOHEN NEUENDORF



www.jugendundsozialwerk.de/kitas/brandenburg/hohen-neuendorf/kita-kids-co

Unsere Kita Kid's & Co. in Hohen Neuendorf ist ein Ort fröhlichen Kinderlebens, wo Kinder experimentieren, forschen, probieren, gestalten und fantasievoll spielen können. Für uns ist jedes Kind ein Mensch mit speziellen Eigenheiten, Fähigkeiten und Bedürfnissen. Danach richten wir unsere Bildungsangebote aus und schaffen durch Raumgestaltung sowie Materialbereitstellung zum Experimentieren und Basteln die entsprechenden Möglichkeiten. Die Kinder sollen ihren Kitaalltag mitgestalten und selbst organisieren können. Unsere Kindertagesstätte befindet sich in zentraler und ruhiger Lage. Unser großzügiges Kitagelände kommt dem natürlichen Bewegungsdrang der Kinder sehr entgegen und lädt sie ein, körperlich aktiv zu sein. Unsere waldreiche Umgebung ermöglicht uns interessante Wanderungen.

TRÄGER:	Jugend- und Sozialwerk gemeinnützige GmbH
KAPAZITÄT:	205 Plätze
ALTERSSPANNE:	0-6 Jahre
ÖFFNUNGSZEIT:	Mo-Fr 6-17 Uhr
BESONDERHEIT:	ergänzend zur Konzeption der teiloffenen Arbeit greifen wir die Projektarbeit als Thema auf
KONTAKT:	Mittelstraße 20 16540 Hohen Neuendorf Tel. 03303 50 35 27 kita-kidsundco-hnd@jus-or.de

KITA WALDHEIM HOHEN NEUENDORF



www.jugendundsozialwerk.de/kitas/brandenburg/hohen-neuendorf/kita-waldheim

Unsere Kita ist eine wunderschöne, sanierte Stadtvilla und befindet sich in verkehrsrühiger Lage. Das Gelände der Kita grenzt an einen Wald, wodurch die Kinder die Vielfältigkeit der Natur erleben und entdecken können. Die Kita und das Konzept der Einrichtung laden zum Spielen, Experimentieren und Ausprobieren ein. Themen des kindlichen Alltages dienen zur Orientierung für die Planung unserer pädagogischen Arbeit. Die Kinder lernen ihre Lebenswelt zu verstehen und sie selbstbestimmend, kompetent und verantwortungsvoll zu gestalten. Liebevoll eingerichtete Räume bieten eine interessante Spiel- und Lernatmosphäre. Es erwartet Sie ein freundliches, kompetentes Team, dass Ihr Kind ein Stück in seiner Entwicklung begleitet. Wir freuen uns auf eine kooperative Zusammenarbeit mit den Eltern.

TRÄGER:	Jugend- und Sozialwerk gemeinnützige GmbH
KAPAZITÄT:	118 Plätze
ALTERSSPANNE:	ab 2 Jahren bis zum Schuleintritt
ÖFFNUNGSZEIT:	Mo-Fr 6-17 Uhr
BESONDERHEIT:	Unsere Kita - ein Ort frohen Kinderlebens!
KONTAKT:	Hubertusstraße 2 16540 Hohen Neuendorf Tel. 03303 40 25 57 waldheim-hnd@jus-or.de

KITA „ZAUBERSTEIN“ HOHEN NEUENDORF



www.independentliving.de/il-kita-hn/einrichtungen

Unser pädagogischer Anspruch liegt in der Umsetzung des Situationsansatzes gekoppelt mit ganzheitlicher Bildung, Erziehung und Begleitung von Kindern u. a. nach den Methoden und mit Materialien von Maria Montessori. Er zeichnet sich durch den besonderen Respekt vor der Einzigartigkeit und Würde eines jeden Kindes sowie durch das Wissen um die individuelle Dauer seiner Entwicklungsphasen aus. Besonderes Augenmerk liegt auf der gesundheitlichen Entwicklung von Kindern. Wir sind Mitglied im Netzwerk „Gesunde Kita“ und bieten neben gesunder Ernährung und einer Sauna auch Bewegung nach Hengstenberg und Gesundheitsanwendungen nach Kneipp an. Des Weiteren legen wir großen Wert auf einen respektvollen Umgang und achtsame Kommunikation mit allen Kindern und Erwachsenen gleich welcher Herkunft, welchen Glaubens oder sexueller Orientierung.

TRÄGER:	INDEPENDENT LIVING Stiftung
KAPAZITÄT:	117 Plätze
ALTERSSPANNE:	1-6 Jahre
ÖFFNUNGSZEIT:	Mo-Fr 6.30-17 Uhr
BESONDERHEIT:	Konsultationskita des Landes Brandenburg (KoKiB), Schwerpunkt sexualentwicklungsfreundliche Erziehung
KONTAKT:	Goethestraße 93 16540 Hohen Neuendorf Tel. 03303 21 56 60 janin.foerster@independentliving.de



KINDERCAMPUS-HORT BERGFELDE



www.ejf.de

Der Campus-Hort befindet sich neben dem Gelände der Grundschule und teilt sich den großen Spielplatzbereich mit Wasserspielen und felsiger Kletterwand mit der Kita. Es gibt vier Stammgruppen auf Klassenstufenbasis mit jeweils mindestens zwei BezugserzieherInnen. Der Hort arbeitet offen mit Angeboten für alle Altersklassen. Durch ein zentrales Orientierungssystem werden die Schulkinder in der Entwicklung ihrer Freizeitgestaltung und deren selbständiger Organisation gefördert und unterstützt.

Themenräume, wie Werkstatt, Schul- oder Nähatelier, Klangbühne und Oase geben den Kindern Möglichkeiten zur persönlichen Interessenfindung und deren Auslebung.

Durch die Nähe zu Wald und S-Bahn ergeben sich viele Möglichkeiten für Ausflüge und Exkursionen.

TRÄGER: EJF gemeinnützige AG

KAPAZITÄT: 210 Plätze

ALTERSSPANNE: 1.-6. Klasse

ÖFFNUNGSZEIT: Mo-Fr 6-17 Uhr

BESONDERHEIT: betreute Hausaufgabenzeit, vielseitiges Ferienprogramm, Gruppenfahrten

KONTAKT:

Schulstraße 3

16562 Hohen Neuendorf OT Bergfelde

Tel. 03303 21 09 880

kindercampus-hort@ejf.de

HORT DES DRK AN DER MARGERITEN-SCHULE BORGSDORF



www.margeriten-schule.de

Wir begreifen uns als alternativen Lern- und sozialen Ort, ergänzend zur Margeriten-Schule. Der Schwerpunkt unserer Arbeit ist die emotionale und soziale Förderung der Kinder. Der Hort realisiert eine flexible, auf die Kinder bezogene Arbeit. Wir setzen auf die individuelle Förderung, aber auch auf Gemeinschaft, wiederkehrende Routine, klar geregelten und strukturierten Tagesablauf und natürlich auf Hausaufgabenbetreuung. Unsere pädagogischen Angebote richten sich aber auch nach den aktuellen Themen und Bedürfnissen der Kinder. Somit haben wir eine ganzheitliche Sicht auf die Familien und deren Lebensumfeld.

Die Kinder sollen sich bei uns wohlfühlen und die Eltern sollen das Gefühl haben, dass ihre Kinder gefördert sowie gefordert werden und wirklich Hilfe erhalten.

TRÄGER:	DRK Kreisverband Märkisch-Oder-Havel-Spree e. V.
KAPAZITÄT:	44 Plätze
ALTERSSPANNE:	6-12 Jahre
ÖFFNUNGSZEIT:	Mo-Fr 11-16 Uhr
BESONDERHEIT:	Hort an der Margeriten-Schule mit dem Förderschwerpunkt „soziale und emotionale Entwicklung“
KONTAKT:	Margeritenstraße 3 16556 Hohen Neuendorf OT Borgsdorf Tel. 03303 40 26 66 maria.lorenz@drk-mohs.de

VORSCHULE UND HORT „KOBOLDE“ BORGSDORF



www.independentliving.de/il-kita-hn/einrichtungen

Die Vorschule und Hort „Kobolde“ arbeitet nach einem offenen Konzept. Große Räume, ausgerichtet an den Bildungsbereichen elementarer Bildung, das große Außengelände und die Nähe zum Wald bieten optimale Bedingungen zum Spielen, Entdecken und Forschen. Die Hortkinder gestalten ihre Freizeit am Nachmittag nach eigenen Wünschen. Durch individuelle Angebote seitens der pädagogischen Fachkräfte werden Impulse gesetzt. Die Vorschulkinder lernen bereits ein Jahr vor Schulbeginn den Hort mit seinen Räumlichkeiten und pädagogischen Fachkräften kennen und werden entsprechend ihres Entwicklungsstandes auf die Schule vorbereitet. Für ein großes Mitspracherecht der uns anvertrauten Kinder steht unser Kinderparlament. In einer Verfassung haben wir die Rechte der Kinder festgeschrieben und garantieren so größtmögliche Beteiligung.

TRÄGER:	INDEPENDENT LIVING Stiftung
KAPAZITÄT:	225 Plätze
ALTERSSPANNE:	5-12 Jahre
ÖFFNUNGSZEIT:	Mo-Fr 6-19 Uhr
BESONDERHEIT:	keine Schließzeiten, Vorschul- und Hortkinder, lange Öffnungszeiten, Waldnähe, Kinderparlament
KONTAKT:	Bahnhofstraße 33 16556 Hohen Neuendorf OT Borgsdorf Tel. 03303 50 95 400 andrea.jochum@independentliving.de

HORT GRUNDSCHULE NIEDERHEIDE HOHEN NEUENDORF



www.grundschule-niederheide.de/ueber-uns/hort

Der Hort steht in der Trägerschaft der „Evangelisches Johannesstift Jugendhilfe gGmbH“. Es werden aktuell 215 Kinder der Jahrgänge 1-6 von 16 ErzieherInnen betreut. Der Hort steht nicht nur räumlich in enger Kooperation mit der Grundschule Niederheide, gemeinsam planen wir Projekte, AGs und Feste. An den Elternabenden der Schule stehen wir als Ansprechpartner zur Verfügung. Spezielle Hortthemen werden auf den Elterncafés vorgestellt. Wir fördern die Kinder nach einem offenen Konzept auf Grundlage des Brandenburgischen Bildungsprogramms. Die Kinder haben die Möglichkeit, sich in verschiedenen Funktionsräumen selbständig unter Anleitung zu beschäftigen. Unser Ziel ist es, durch gemeinsames Handeln eine vertrauensvolle Atmosphäre zu schaffen, in der sich jedes Kind individuell entfalten kann.

TRÄGER:	Evangelisches Johannesstift Jugendhilfe gGmbH
KAPAZITÄT:	250 Plätze
ALTERSSPANNE:	1.- 6. Klasse
ÖFFNUNGSZEIT:	Mo-Fr 6-8 Uhr sowie 12-17 Uhr, in den Ferien Mo-Fr 6-17 Uhr
BESONDERHEIT:	Schließtage nur in den Weihnachts- ferien, nachmittags Projektarbeit (z. B. Theater, Sport, Musik u.v.m.)
KONTAKT:	Goethestraße 1 16540 Hohen Neuendorf Tel. 03303 59 64 971 martina.gruenewaelder@jsd.de

HORT KID'S & CO (ab 2021 HORT WALDKIDS) HOHEN NEUENDORF

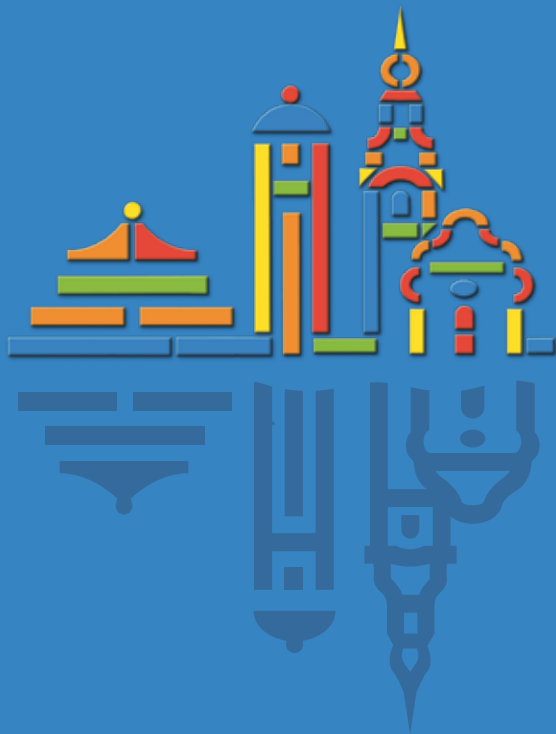


www.jugendundsozialwerk.de/kitas/brandenburg/hohen-neuendorf/kita-kids-co

Der sozialpädagogische Bildungsauftrag des Hortes erfüllt sich individuell am einzelnen Kind, das durch Eigenverantwortung zu Gemeinschaftsfähigkeit gelangt. Die Verbindung von Bildung, Erziehung, Betreuung und Versorgung ist bewusst anzustreben (Bausteine pädagogischer Arbeit in brandenburgischen Horten). Ziel der elementaren Bildung ist es, dass allen Kindern die erforderlichen und angemessenen Bildungsmöglichkeiten eröffnet werden. Methodisch bevorzugen wir die offene Arbeit, denn sie bietet größere Möglichkeiten dafür, dass Kinder interessiert und freiwillig ihren Interessen nachgehen bzw. solche entwickeln können. Wir haben verschiedene Funktionsräume, wie z. B. Bewegungsraum, Medienraum, Haus der kleinen Forscher, Entspannungsraum, verschiedene Bauräume, Technikwerkstatt, Kreativraum, Lehrküche, Handarbeitsraum, Literacy-Raum u.s.w.

TRÄGER:	Jugend- und Sozialwerk gemeinnützige GmbH
KAPAZITÄT:	530 Plätze
ALTERSSPANNE:	6-12 Jahre
ÖFFNUNGSZEIT:	Mo-Fr 6-17 Uhr
BESONDERHEIT:	Unsere pädagogische Arbeit orientiert sich am Situationsansatz und ist überwiegend offen
KONTAKT:	Mittelstraße 20 16540 Hohen Neuendorf Tel. 03303 50 35 27 hort-kidsundco-hnd@jus-or.de

WIE MELDE ICH MEIN KIND AN?



WISSENSWERTES ZU KITA & HORT

ANTRÄGE/VERFAHREN

Bitte richten Sie Ihre Anliegen an die zentrale Kita-E-Mail-Adresse: **kindertagesbetreuung@hohen-neuendorf.de**. Die Anmeldung zur Aufnahme Ihres Kindes in einer Kindertagesstätte erfolgt zentral bei der Stadtverwaltung Hohen Neuendorf. Auch Betreuungsplätze bei **Tagespflegepersonen** vermittelt die Stadtverwaltung individuell.

Anmeldung Ihres Kindes zur Aufnahme in einer Kindertagesstätte (vor Platzzusage):

Bitte reichen Sie ausschließlich das Formular „Anmeldung zur Aufnahme in eine Kindertagesstätte“ bei der Stadtverwaltung Hohen Neuendorf ein. Die Anmeldungen werden dann jeweils zum 15. eines Monats durch die Sachbearbeiter/innen der Stadtverwaltung an die Einrichtungen weitergeleitet. Im Anschluss setzen Sie sich bitte direkt mit den Kitas in Verbindung, da diese sich alle in freier Trägerschaft befinden und die Kita-Plätze eigenständig vergeben.

Aufnahme Ihres Kindes in einer Kindertagesstätte oder bei einer Tagespflegeperson (nach Platzzusage):

Bitte reichen Sie den „Antrag auf Feststellung des Betreuungsbedarfes“ bei der Stadtverwaltung Hohen Neuendorf ein, auf dem die Kita bzw. die Tagespflegeperson den Betreuungsbeginn mit einer Unterschrift bestätigt hat.*

ÄNDERUNG DER BETREUUNGSZEIT

Bitte reichen Sie den „Antrag auf Feststellung des Betreuungsbedarfes“ bei der Stadtverwaltung Hohen Neuendorf ein.*

*Sollten Sie mehr als 30 Wochenstunden in der Kita/Tagespflege bzw. mehr als 20 Wochenstunden im Hort benötigen, reichen Sie bitte auch die „Arbeitgeberbestätigungen“ bzw. für Selbstständige, die „Bestätigung für Selbstständige“ ein. Bitte tragen Sie auf den Formularen auch Ihre einfachen Wegezeiten ein.

KINDER AUS ANDEREN KOMMUNEN IM LANDKREIS OBERHAVEL

Findet die Betreuung Ihres Kindes in der Stadt Hohen Neuendorf statt, wenden Sie sich bitte an Ihre Wohnortgemeinde und lassen sich eine Kostenübernahmeerklärung ausstellen. Diese reichen Sie bitte im Anschluss bei der Stadt Hohen Neuendorf ein.

KINDER AUS BERLIN ODER ANDEREN LANDKREISEN

Findet die Betreuung Ihres Kindes in der Stadt Hohen Neuendorf statt, wenden Sie sich bitte an den Landkreis Oberhavel in Oranienburg.

KITA-VERZEICHNIS ONLINE

Eine Übersicht aller in Hohen Neuendorf befindlichen Kindertagesstätten, Horte und Tagespflegestellen finden Sie auch unter www.hohen-neuendorf.de.

FRAGEN UND HINWEISE

Sie haben Fragen, Hinweise oder Verbesserungsvorschläge? Kontaktieren Sie uns unter der Telefonnummer **(03303) 528 194** bzw. per E-Mail unter kindertagesbetreuung@hohen-neuendorf.de.



IMPRESSUM

Stadtverwaltung Hohen Neuendorf
V.i.S.d.P.: Steffen Apelt (Bürgermeister)
Oranienburger Straße 2
16540 Hohen Neuendorf
Tel. (03303) 528-0
E-Mail: info@hohen-neuendorf.de
www.hohen-neuendorf.de

Gestaltung: RM SEHSTERN, Hohen Neuendorf

Fotonachweis:

S. 05 © Kindercampus-Kita
S. 06 © Kita „Am Zauberwald“
S. 07 © Sebastian Itzerott, Kita Krümelkiste
S. 08 © S. Mosch, Kita „Waldkrümel“
S. 09 © D. Schwarz, Leitung Kita „Waldwichtel“
S. 10 © Kita Pustablume
S. 11 © Kinderladen Käferlein
S. 12 © Kita an der Mosaik-Grundschule
S. 13 © Kita Kid's & Co
S. 14 © Jugend- und Sozialwerk
gemeinnützige GmbH
S. 15 © Kindergarten „Zauberstein“
S. 17 © Kindercampus-Hort
S. 18 © Margeriten-Schule Borgsdorf
S. 19 © Hort „Kobolde“
S. 20 © Pamela Kerstan,
Hort der Grundschule Niederheide
S. 21 © Hort Kid's & Co

Auflage: 1.000 Expl.

Stand: August 2020

