

WILLKOMMEN IN BERGFELDE (UND HOHEN NEUENDORF)



Das ist Hohen Neuendorf



- junge Stadt im sog. Speckgürtel von Berlin -> starker Zuzug seit 1990
- zahlreiche Grünflächen, Bäume, Wälder, Gewässer -> hohe Lebensqualität
- viele junge Familien mit Kindern, vor allem aus Berlin
- vier Stadtteile (Hohen Neuendorf, Bergfelde, Borgsdorf, Stolpe)
- Charme einer kleinen Stadt im Grünen und Nähe zum schnellen Puls der Hauptstadt



Worauf wir stolz sind...



- Vorreiterrolle bei Nachhaltigkeit (E-Fahrzeuge, Grundschule Niederheide, Bienenschutz, Solaranlagen)
- leistungsfähige Verwaltung
- unseren Beinamen „Bienenstadt“
- unsere starke und moderne Bildungsinfrastruktur
- moderne Sportanlagen und viele Vereine
- sehr aktive Kulturszene
- aktive und direkte Bürgerbeteiligung seit 2014
- u.v.m!



Zahlen & Fakten zu Bergfelde



- Wurde 1993 Teil der Gemeinde Hohen Neuendorf (inzwischen Stadt)
- Einwohner zum 31.12.2022: 6.321 (Stadt Hohen Neuendorf: 27.206)
- Bäume: 4.590 Straßenbäume
- Fläche: 13,2 km², davon 72,4 % Wald und Forsten
- Ehemaliger Grenzturm zwischen Frohnau und Bergfelde (heute: Naturschutzturm)



Flächenarten in Bergfelde



Übersicht Verteilung der Biotopklassen
in der Gemarkung Bergfelde



- ca. 72,4 % Fläche von Bergfelde sind Wälder und Forsten
- 21,3 % bebaute Gebiete, Verkehrsflächen und Sonderflächen
- übrige Fläche Vegetation, Biotope, Gewässer

Legende

■ Gemarkungsgrenze

Erziehung und Bildung in der Stadt



- 11 Kindertagesstätten, 2 Horte und etwa 50 Tagespflegepersonen mit unterschiedlichen pädagogischen Konzepten
- Betreuung für über 2.000 Kinder
- Kita-Auslastung liegt bei 78% bis 100%, Krippenauslastung bei nahezu 100%
- ->neue Finanzierungsrichtlinie bringt Stärkung von Tagespflegepersonen
- ->Kita-Erweiterung in Räumlichkeiten der Volkssolidarität auf dem Weg



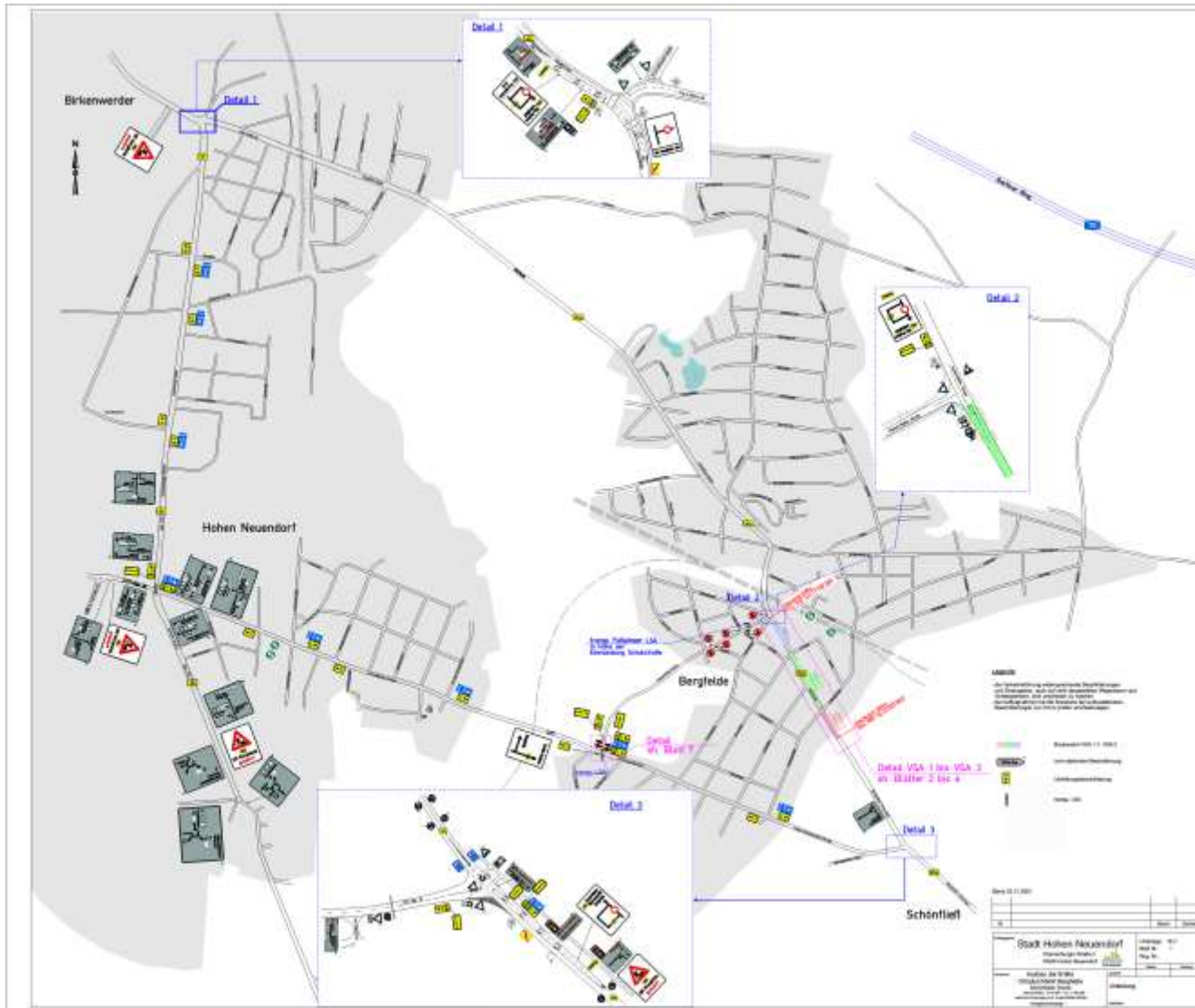
Erziehung und Bildung in der Stadt



- sechs Grundschulen, die von jedem Stadtteil zu Fuß oder per Fahrrad erreichbar sind
- vier Bibliotheken, Musikschule mit 400 Schülern
- drei Jugendclubs, zwei Streetworker
- Grundschulauslastung der vier kommunalen Schulen momentan nahe an der Kapazitätsgrenze (außer Grundschule Borgsdorf)
- -> Erweiterung der GS Bergfelde von zweizügig auf dreizügig bereits in Planung
- gemeinsamer Schulbezirk mit Birkenwerder



Schulwegsicherheit August-Müller-Str.



Sport und Freizeit in der Stadt



- viele Freizeitmöglichkeiten in der Stadt
- 34 Spielplätzen, weitere in Planung
- naturnahe Erlebnisangebote, Nähe zum Fluss Havel
- Radweg Berlin-Kopenhagen
- etwa 40 Sportvereine
- Golfplatz, Bogenschießplatz, Boule-Plätze, Reitpark, Tanzstudio etc.



Veranstaltungen in der Stadt



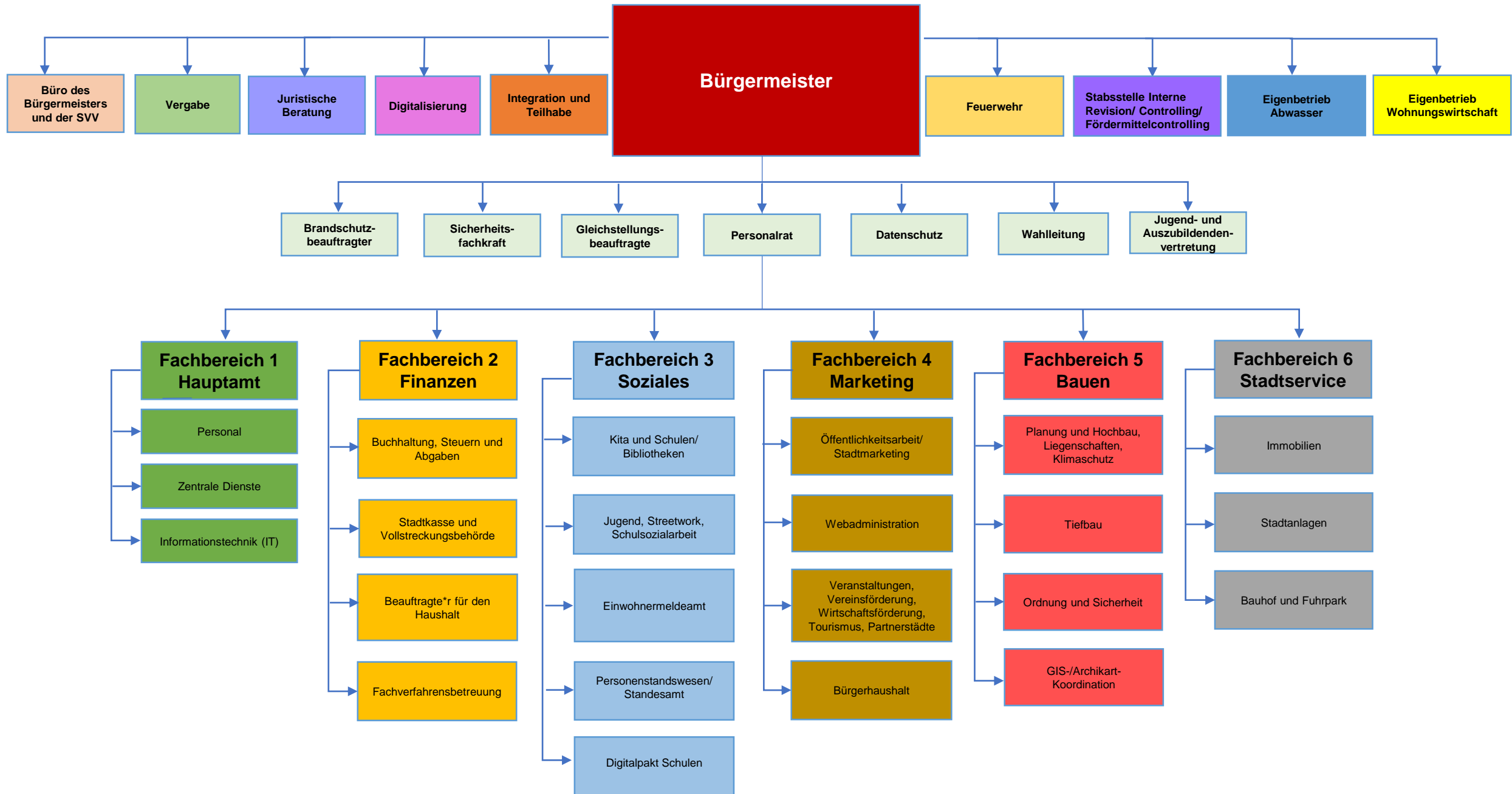
- beliebte jährliche Veranstaltungen der Stadt: Boule-Turnier, Kunstfest, Bürgerfest, Adventsmarkt, Open-Air-Kino)
- mehrere Vereine, die Lesungen, Konzerte, Ausstellungen und Workshops organisieren
- Stadtteil-Gespräche





- Stadtverordnetenversammlung: zuletzt im Mai 2019 gewählt
- 32 Sitze wie folgt aufgeteilt: CDU 7, B90 / Die Grünen 6, SPD / Partei Mensch Umwelt Tierschutz 6, DIE LINKE 4, AfD 3, Stadtverein 3, FDP 2, Fraktionslos 1
- Vorsitzender der SVV ist Dr. Raimund Weiland (CDU)

- vier aktive Beiräte: Wirtschaftsbeirat, Seniorenbeirat, Jugendbeirat, Kulturbeirat
- -> ehrenamtliches Engagement gern gesehen



Kontakt zu den Fachbereichen

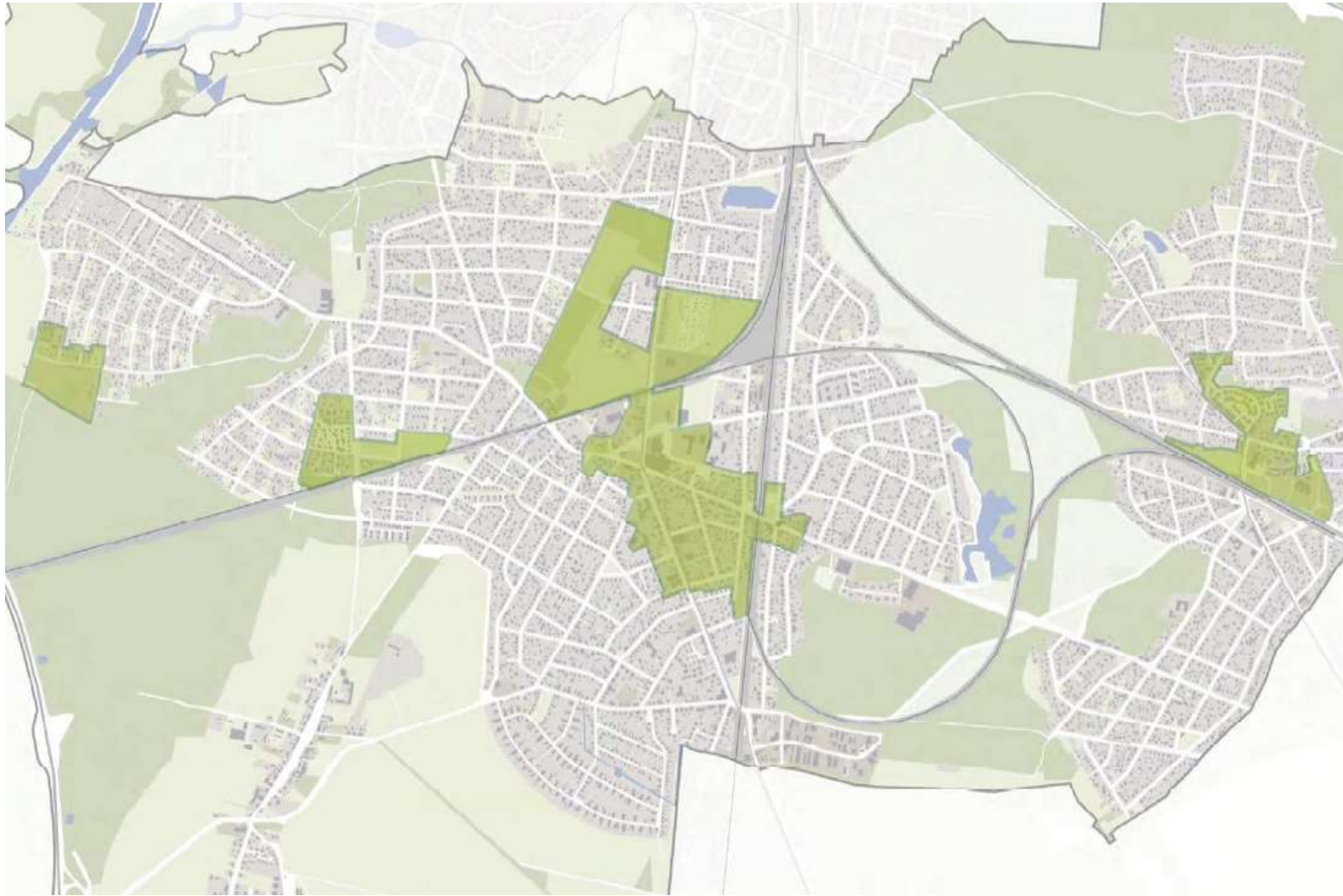


- alle Kontakte und Ansprechpersonen auf www.hohen-neuendorf.de
- aktuelle Neuigkeiten und Infos aus dem Rathaus auf www.hohen-neuendorf.de sowie in der „Stadt Hohen Neuendorf“ App für Androids und iOS
- noch mehr Aktuelles auch auf Instagram [@hohen.neuendorf](https://www.instagram.com/hohen.neuendorf)

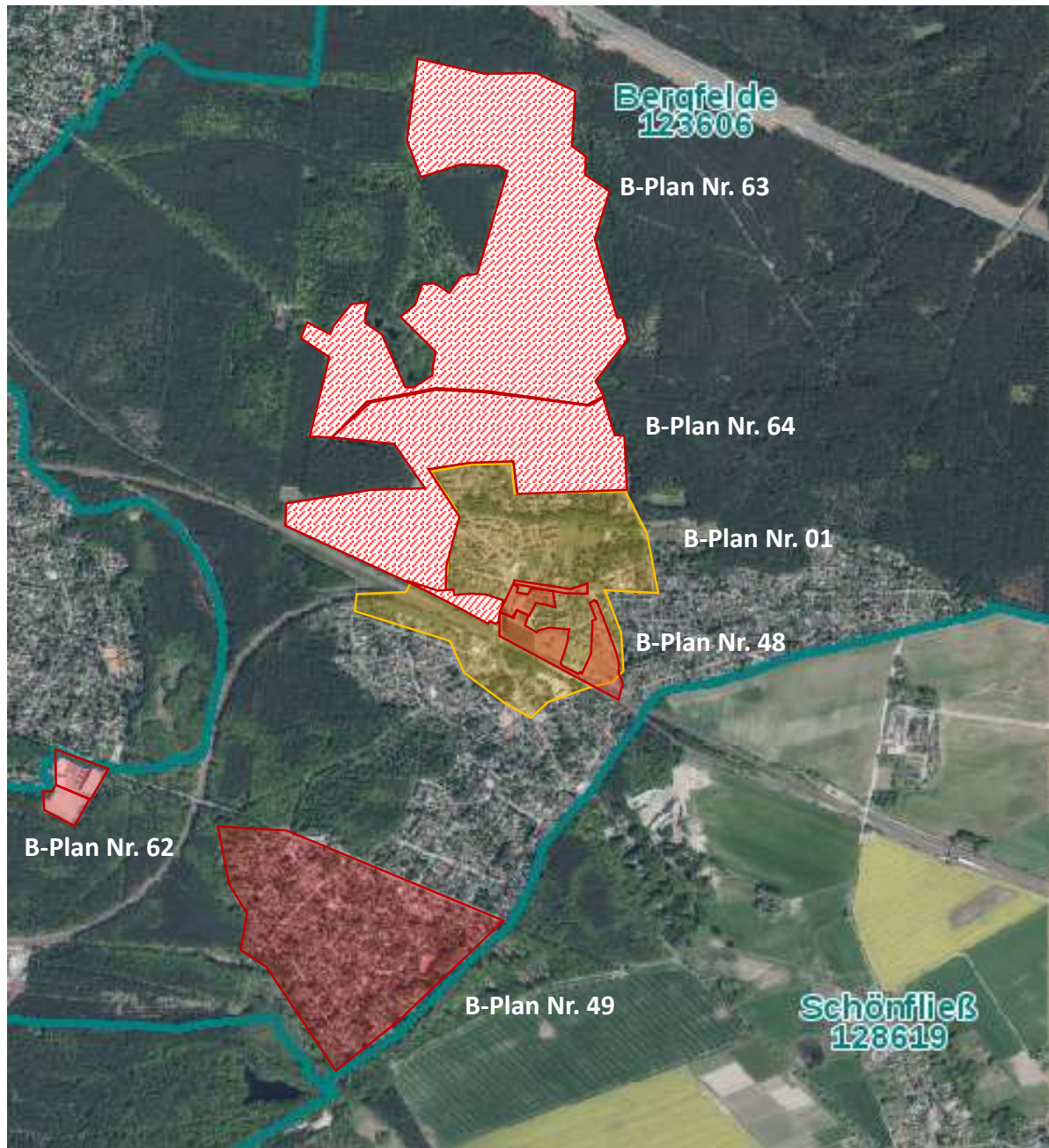
PROJEKTE IN BERGFELDE



Wohnvorranggebiete in Hohen Neuendorf / Gesamtstadt



Bauleitplanung / Beplante Gebiete in Bergfelde



Bauleitplanung

Jüngere Satzungen – Wohnraum & Nahversorgung 1



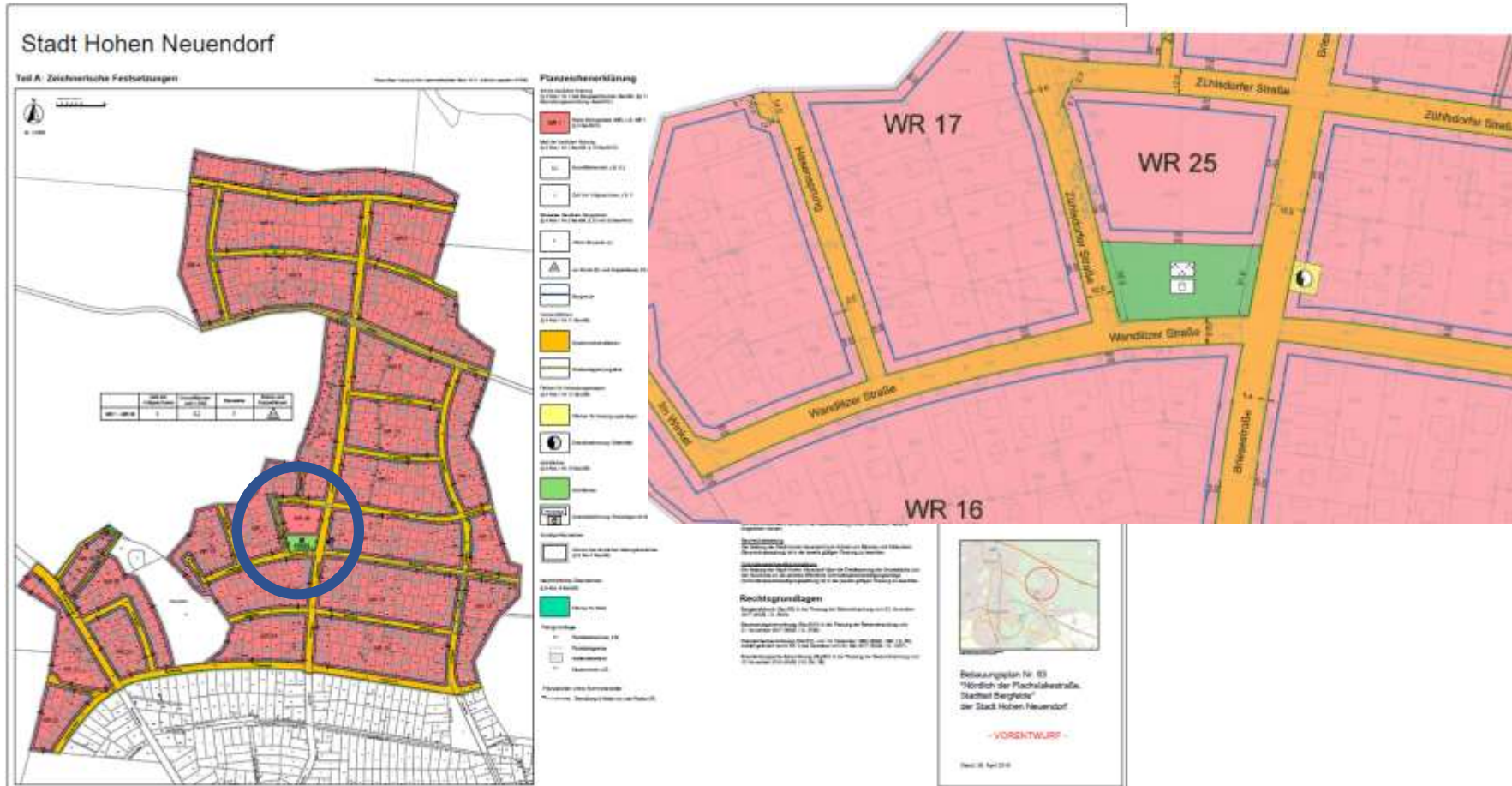
Bauleitplanung

Jüngere Satzungen – Wohnraum & Verkehr

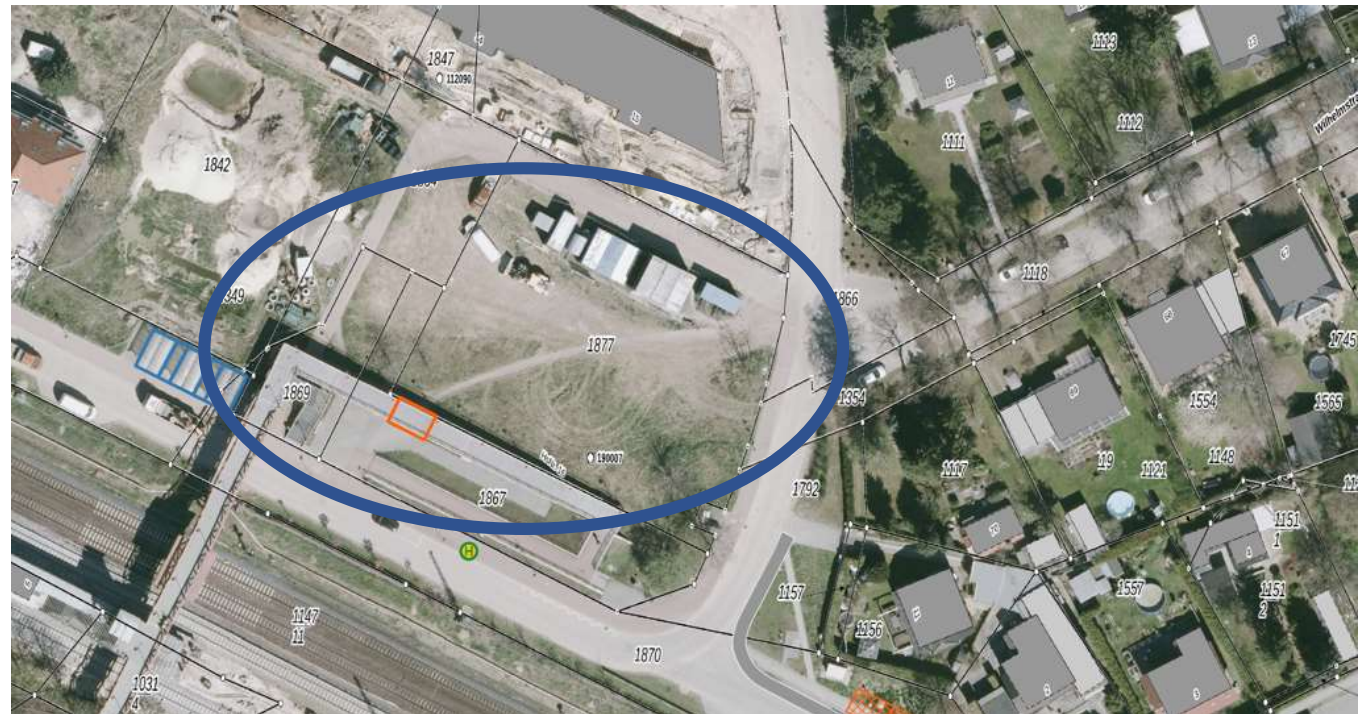


Bauleitplanung

Jüngere Satzungen – Bestandssicherung / Einheimischenmodell



Lage im Gebiet

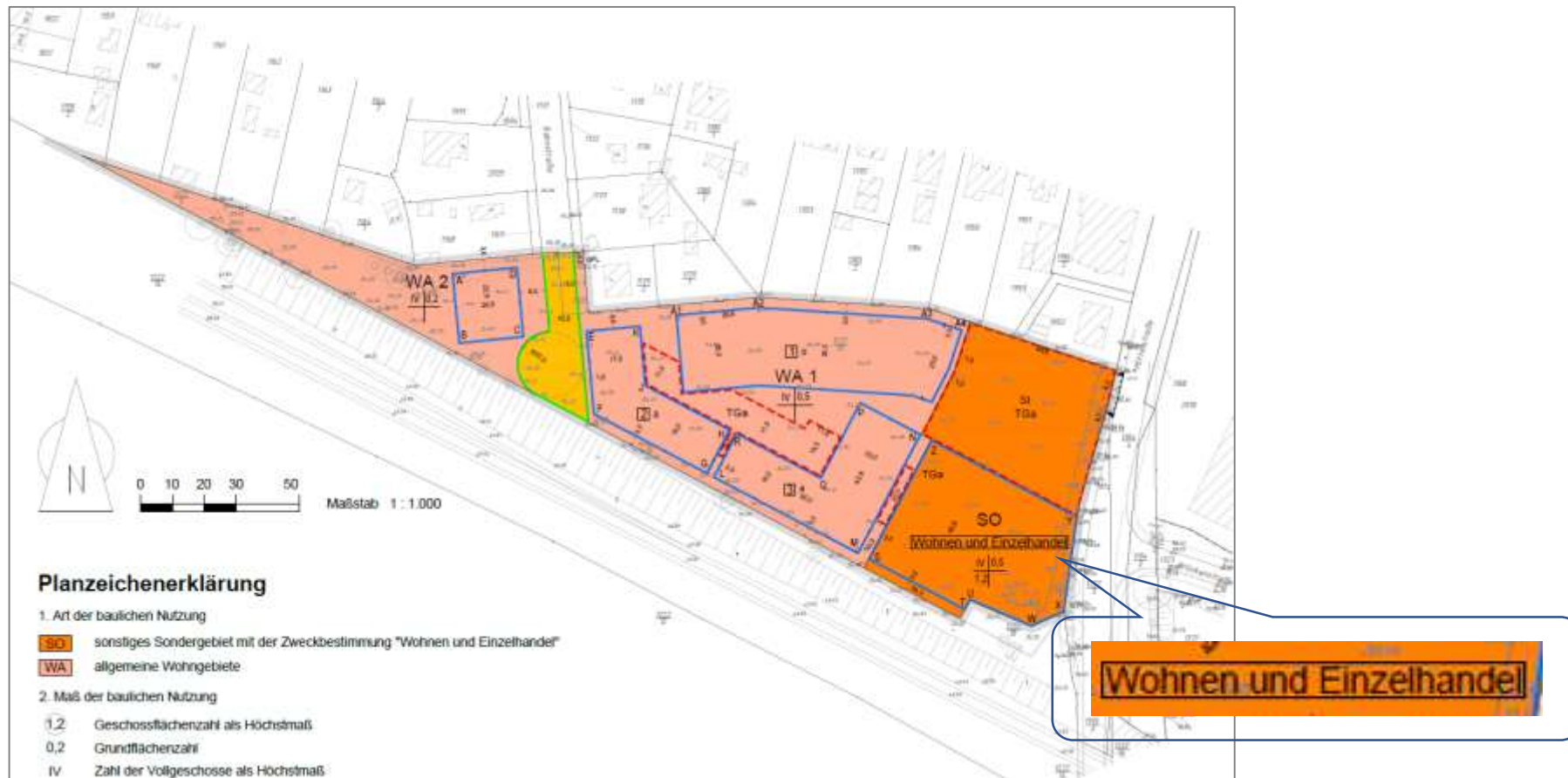


Parkpalette als Mobilitätsknoten weitere Maßnahmen im direktem Umfeld

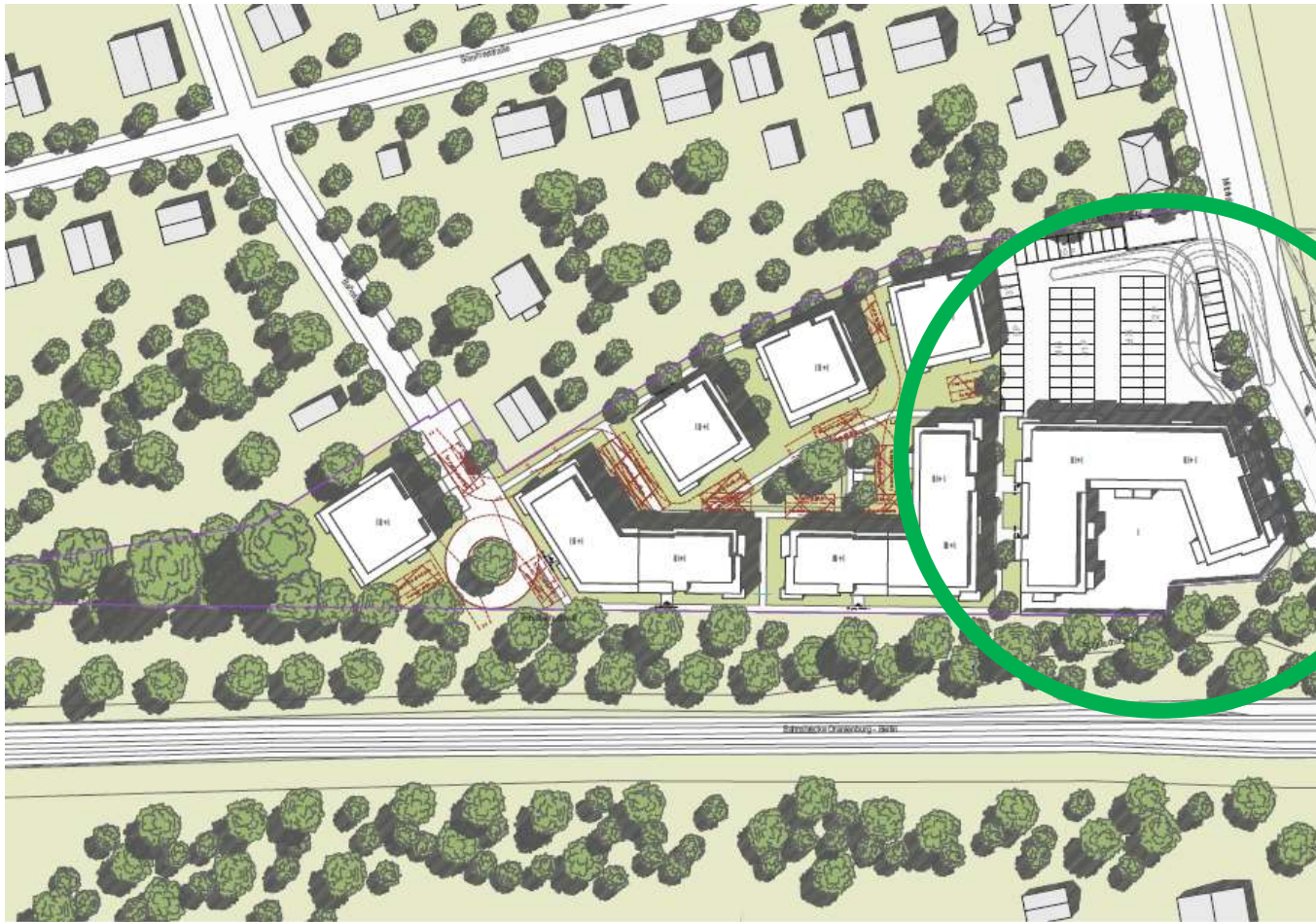


Bauvorhaben nördlich der Bahntrasse „Wohnen und Einzelhandel“ / zusätzlicher SB Markt

Wohnraum & Nahversorgung 2



Bauvorhaben nördlich der Bahntrasse



Sportpark Bergfelde

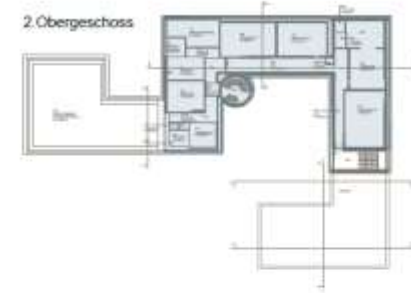
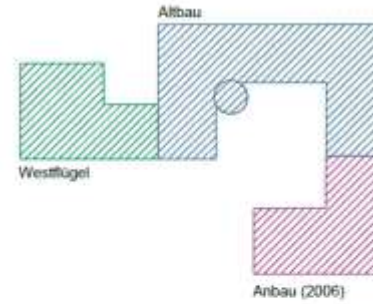


Machbarkeitsstudie
Erweiterung der Ahorn-Grundschule Bergfelde
zu einer 3-zügigen Grundschule



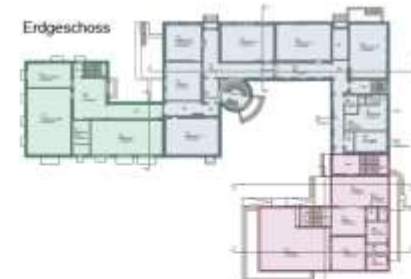
Vorbereitung der Schulerweiterung

ÜBERBLICK DES BESTANDSBAUS



Bestandsgebäude bestehend aus:

- 1. Altbau
- 2. Westflügel
- 3. Anbau (2006)



Ausblick:
Bau eines neuen Feuerwehrdepots/
Schaffung (durch Umnutzung des alten Depots ?)
eines Ortsteilzentrums

