

Gruppe 1 E : Adolfstraße 6,11-14,(15),16-17 + Feuerleinstraße 84



Quelle: Geoportal Hohen Neuendorf, eigene Bildaufnahmen, Bearbeitung durch TOPOS

Liegenschaft

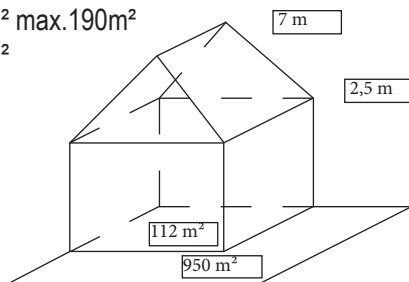
Flurstücksnummer/n: 204`1, 289`1`3`4, 290`1`3`4, (291`1`3`4), 292`1`3`4-296`1`3`4
 Flurstücksgröße: **Bsp. Hausnummer 14; 950m²**

Abmessungen des Hauptgebäudes

Dachform: Satteldach (90° gedreht)
 Dachneigung: 45°
 Traufhöhe: 2,5 m
 Firsthöhe: 7 m
 Geschossigkeit: 1+
 Hauptgebäude GR: H.nr. 14: 112m²
 Nebengebäude GR: H.nr. 14: 96m²

Maß der Nutzung (H.nr. 14)

GRZ I: 0,2 von 950m² max. 190m²
 GRZ II: 0,1 von 950m²
 max. 95m²



Nutzung

1. Geschoss: Wohnen und 1x Gewerbe
 2. Geschoss: Wohnen
 3. Geschoss: -
 4. Geschoss: -

Baualter

Weitere Informationen

- historische Osramsiedlung Einzelhäuser mit Nebenbauten



*15 Ausreißer: Neubau, 2 Vollgeschosse, Dachwinkel größer, Balkon, Höhere Trauf und Firsthöhe



*16 Schild für Gewerbe (Fotografie) am Zaun großer Anbau hinten raus



bis 1918 1919 - 1945 1946 - 1989 ab 1990

Gruppe 2 E : Einzelhaus Feuerleinstraße 48,49,(50),51



Quelle: Geoportal Hohen Neuendorf, eigene Bildaufnahmen, Bearbeitung durch TOPOS

Liegenschaft

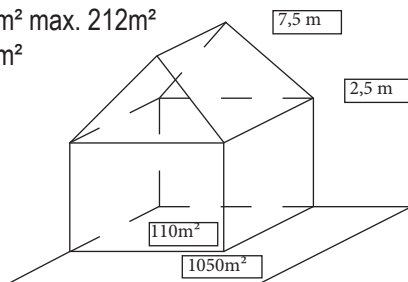
Flurstücksnummer/n: 389, 390, (391), 392
Flurstücksgröße: **Bsp. Hausnummer 49: 1058m²**

Abmessungen des Hauptgebäudes

Dachform: Satteldach (First 90° gedreht)
Dachneigung: 30-45°
Traufhöhe: 2,5 m
Firsthöhe: 7 m
Geschossigkeit: 1+
Hauptgebäude GR: H.nr. 49: 85m²
Nebengebäude GR: H.nr. 49: 116m²

Maß der Nutzung (H.nr. 49)

GRZ I: 0,2 von 1058m² max. 212m²
GRZ II: 0,1 von 1058m²
max. 106m²



Nutzung

1. Geschoss: Wohnen
2. Geschoss: Wohnen
3. Geschoss: -
4. Geschoss: -

Baualter

◀ bis 1918 | 1919 - 1945 | 1946 - 1989 | ab 1990 ▶

Weitere Informationen

- historische Osramsiedlung Einzelhäuser mit Nebenbauten



*50 Ausreißer, Doppelhaus in ähnlichem Stil, Trauf und Firsthöhe höher und Hauptgebäude GF größer



*48,49: Garage zusammen in massiver Bauweise vorgezogen auf Baukant ab H.nr. 48





Quelle: Geoportal Hohen Neuendorf, eigene Bildaufnahmen, Bearbeitung durch TOPOS

Liegenschaft

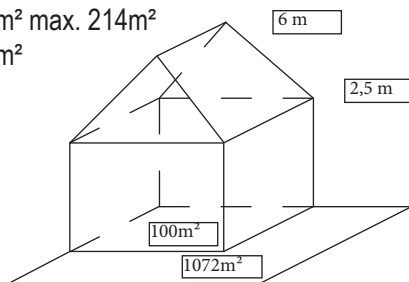
Flurstücksnummer/n: 251-270, 273-284, 298-331, 401, 337-351
 Flurstücksgröße: **Bsp. Hausnummer 27: 1072m²**

Abmessungen des Hauptgebäudes

Dachform: Satteldach (First straßenbegleitend)
 Dachneigung: 30-45°
 Traufhöhe: 2,5 m
 Firsthöhe: 6 m
 Geschossigkeit: 1+
 Hauptgebäude GR: H.nr. 27: 100m²
 Nebengebäude GR: H.nr. 27: 124m²

Maß der Nutzung (H.nr. 27)

GRZ I: 0,2 von 1072m² max. 214m²
 GRZ II: 0,1 von 1072m²
 max. 107m²



Nutzung

1. Geschoss: Wohnen und 1x Gewerbe
 2. Geschoss: Wohnen
 3. Geschoss: -
 4. Geschoss: -

Baualter

bis 1918 | 1919 - 1945 | 1946 - 1989 | ab 1990

Weitere Informationen

- historische Osramsiedlung Doppelhäuser mit Nebenbauten



*1, 12a, 32a: Ausreißer durch Grundstücksteilung und Neubau nicht mehr angelehnt an Osramsiedlungs-Stil

*1a, 7, 8, 11, 19, 20, 27, 31, 36, 37, 39, 42, 46, 53, 55, 64, 75, 82: Überformung der Nebengebäuden in Grundfläche

*7, 11, 14, 28, 37, 45, 55, 64, 69, 75, 76, 78:
 Abriss Wirtschaftsgebäude und Neubau/ Umbau

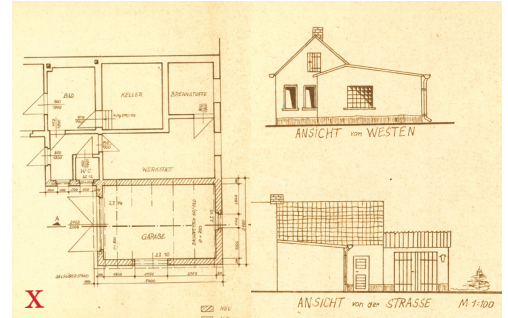
*10, 43, 53: (Verlängerung Haupthaus nicht Osram-Stil); 78 verlängertes Hauptgebäude

*55, 64, 75, 76: vergrößerter Anbau als weiteres Haupthaus

*7 2. Reihe Anbau 2 Geschosse, 3. Reihe Bebauung

*43 2. Etage großflächig ausgebaut durch Zwerchgiebel

Gruppe 4 D : Remanéstraße (1,2),3-8, 13-28,(28a,b),29-38,42-47,49-72



Quelle: Unterlagen der Stadt Hohen Neuendorf H.Nr. 57



Quelle: Geoportal Hohen Neuendorf, eigene Bildaufnahmen, Bearbeitung durch TOPOS

Liegenschaft

Flurstücksnummer/n: 15, 451, 358, 434, 436, 415, 398, 61-76, 181-185, 194`1`2, 196-200`1`2, 410, 249, 248, 453, 242-337, 234-229, 227-224, 223`2, 222`2, 218-214, 212-206
 Flurstücksgröße: **Bsp. Hausnummer 57: 1023m²**

Abmessungen des Hauptgebäudes

Dachform: Satteldach (First straßenbegleitend)
 Dachneigung: 30-45°
 Traufhöhe: 2,5 m
 Firsthöhe: 7 m
 Geschossigkeit: 1+
 Hauptgebäude GR: H.nr. 57: 151m²
 Nebengebäude GR: H.nr. 57: -

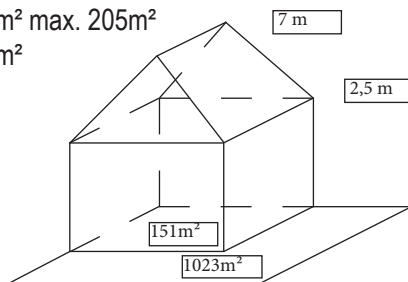
Weitere Informationen

- historische Osramsiedlung Doppelhäuser mit Nebenbauten



Maß der Nutzung (H.nr. 57)

GRZ I: 0,2 von 1023m² max. 205m²
 GRZ II: 0,1 von 1023m² max. 102m²



Nutzung

1. Geschoss: Wohnen
 2. Geschoss: Wohnen
 3. Geschoss: -
 4. Geschoss: -

Baualter

◀ bis 1918 | 1919 - 1945 | 1946 - 1989 | ab 1990 ▶

*1, 2, 35: Ausreißer

*28A, 28B, 73: Ausreißer durch Grundstücksteilung und Neubau nicht mehr angelehnt an Osramsiedlungs-Stil

*6, 15, 22, 23, 28, 30, 31, 38, 46, 51, 54, 59:
 Überformung der Nebengebäuden in Grundfläche

*4, 29, 50, 51, 54, 55, 61, 64:
 Abriss/Umbau/Neubau Wirtschaftsgebäude

*4, 5, 8, 29, 34, 37, 54, 69: verlängertes Hauptgebäude

*28, 49, 51, 64: vergrößerter Anbau als weiteres Haupthaus



Quelle: Geoportal Hohen Neuendorf, eigene Bildaufnahmen, Bearbeitung durch TOPOS

Liegenschaft

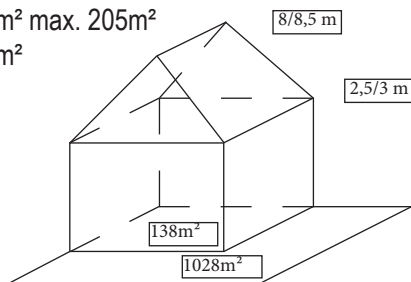
Flurstücksnummer/n: 222`1/223`1, 457-459, 272,219-221
 Flurstücksgröße: **Bsp. Hausnummer 28b: 1028m²**

Abmessungen des Hauptgebäudes

Dachform: Satteldach (First 90° gedreht)
 Dachneigung: 45°
 Traufhöhe: 2,5 - 3 m
 Firsthöhe: 8 - 8,5 m
 Geschossigkeit: 1+
 Hauptgebäude GR: H.nr. 28b: 138m²
 Nebengebäude GR: H.nr. 28b: 68m²

Maß der Nutzung (H.nr. 28b)

GRZ I: 0,2 von 1028m² max. 205m²
 GRZ II: 0,1 von 1028m²
 max. 103m²



Weitere Informationen

- historische Osramsiedlung Einzelhäuser teils Nebenbauten



*28, 28A: Neubau, an Osramsiedlungscharakter angelehnt, jedoch größer, höher und andere Dachneigung
 28 hat zwei Vollgeschosse



Nutzung

1. Geschoss: Wohnen
 2. Geschoss: Wohnen
 3. Geschoss: -
 4. Geschoss: -

Baualter

◀ bis 1918 | 1919 - 1945 | 1946 - 1989 | ab 1990 ▶



Quelle: Geoportal Hohen Neuendorf, eigene Bildaufnahmen, Bearbeitung durch TOPOS

Liegenschaft

Flurstücksnummer/n: 41-47, 39`1, 40`1, 420, 394-396, 51-53, 447
 Flurstücksgröße: **Bsp. Hausnummer 15: 1089m²**

Abmessungen des Hauptgebäudes

Dachform: Satteldach (First straßenbegleitend)
 Dachneigung: 30-45°
 Traufhöhe: 2,5 m
 Firsthöhe: 6 m
 Geschossigkeit: 1+
 Hauptgebäude GR: 286m²
 Nebengebäude GR: 156m²

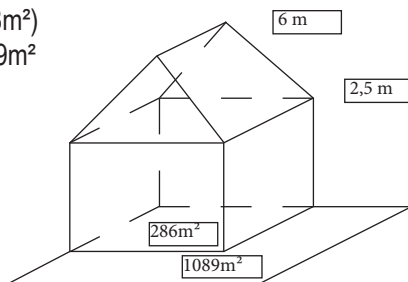
Weitere Informationen

- historische Osramsiedlung Doppelhäuser mit Nebenbauten



Maß der Nutzung (H.nr. 15)

GRZ I: 0,2 (max. 218m²)
 GRZ II: 0,15 von 1089m²
 max. 109m²



*2, 4, 7, 8, 10, 12, 15, 16:
 Anbau ausgebaut



*7 Gewerbe im EG Anbau Podologiepraxis

Nutzung

1. Geschoss: Wohnen und 1x Gewerbe
 2. Geschoss: Wohnen
 3. Geschoss: -
 4. Geschoss: -

Baualter

◀ bis 1918 | 1919 - 1945 | 1946 - 1989 | ab 1990 ▶

Gruppe 7 : Osramplatz 1-3,(4,5),6,(6a),7-14



Quelle: Geoportal Hohen Neuendorf, eigene Bildaufnahmen, Bearbeitung durch TOPOS

Liegenschaft

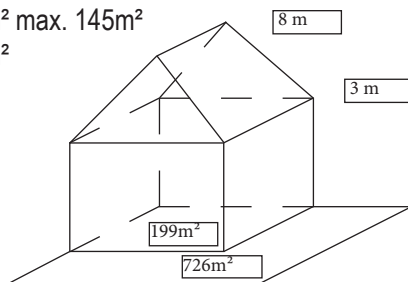
Flurstücksnummer/n: 412, 360, 443, 464, 355, 37-35, 33-30
Flurstücksgröße: **Bsp. Hausnummer 3: 726m²**

Abmessungen des Hauptgebäudes

Dachform: Satteldach (First straßenbegleitend)
Dachneigung: 30-45°
Traufhöhe: 3 m
Firsthöhe: 8 m
Geschossigkeit: 1+
Hauptgebäude GR: 199m²
Nebengebäude GR: -

Maß der Nutzung (H.nr. 3)

GRZ I: 0,2 von 726m² max. 145m²
GRZ II: 0,1 von 726m²
max. 72m²



Nutzung

1. Geschoss: Wohnen und 1x Gewerbe
2. Geschoss: Wohnen
3. Geschoss: -
4. Geschoss: -

Baualter

◀ bis 1918 | 1919 - 1945 | 1946 - 1989 | ab 1990 ▶

Weitere Informationen

- historische Osramsiedlung Einzelhäuser mit Nebenbauten

*1, 14: Satteldach (First 90° gedreht zum Osramplatz)



*1, 3: historisches Baudenkmal



*3 Anbau neu und groß, aber nur 1 Geschoss und Flachdach (siehe Bild rechts oben)

*6 Gewerbe Schornsteinfegermeisterin





Quelle: Geoportal Hohen Neuendorf, eigene Bildaufnahmen, Bearbeitung durch TOPOS

Liegenschaft

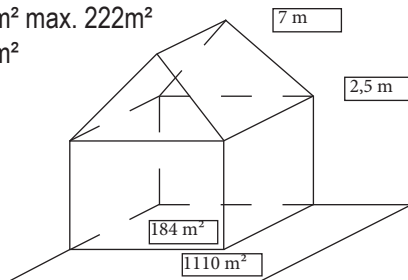
Flurstücksnummer/n: 243-245, 236, 187, 188, 192, 193`1`2
 Flurstücksgröße: **Bsp. Hausnummer 40: 1110m²**

Abmessungen des Hauptgebäudes

Dachform: Satteldach
 Dachneigung: 30-45°
 Traufhöhe: 2,5 m
 Firsthöhe: 7 m
 Geschossigkeit: 1+
 Hauptgebäude GR: 184m²
 Nebengebäude GR: 36m²

Maß der Nutzung (H.nr. 40)

GRZ I: 0,2 von 1110m² max. 222m²
 GRZ II: 0,1 von 1110m²
 max. 111m²



Weitere Informationen

- historische Osramsiedlung Einzelhäuser teils Nebenbauten

*9-12 Satteldach (First 90° gedreht)
 *39-41,48: Satteldach (First straßenbegleitend)



*38A Ausreißer



Nutzung

1. Geschoss: Wohnen
 2. Geschoss: Wohnen
 3. Geschoss: -
 4. Geschoss: -

Baualter

bis 1918
1919 - 1945
1946 - 1989
ab 1990



Quelle: Geoportal Hohen Neuendorf, eigene Bildaufnahmen, Bearbeitung durch TOPOS

Liegenschaft

Flurstücksnummer/n: 417, 437, 386, 387
Flurstücksgröße: **Bsp. Hausnummer 10: 549m²**

Abmessungen des Hauptgebäudes

Dachform: Satteldach (First straßenbegleitend)
Dachneigung: 30-45°
Traufhöhe: 2,5 m
Firsthöhe: 7 m
Geschossigkeit: 1+
Hauptgebäude GR: 103m²
Nebengebäude GR: 54m²

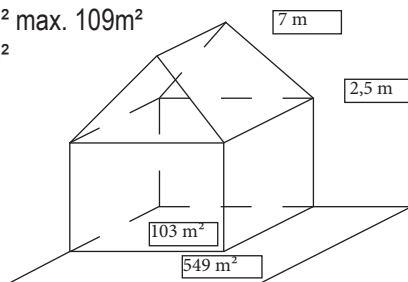
Weitere Informationen

- historische Osramsiedlung Doppelhäuser mit Nebenbauten



Maß der Nutzung (H.nr. 10)

GRZ I: 0,2 von 549m² max. 109m²
GRZ II: 0,1 von 549m²
max. 55m²



*7, 10: geteilte kleine Grundstücke



Nutzung

1. Geschoss: Wohnen
2. Geschoss: Wohnen
3. Geschoss: -
4. Geschoss: -

Baualter

◀ bis 1918 | 1919 - 1945 | 1946 - 1989 | ab 1990 ▶

